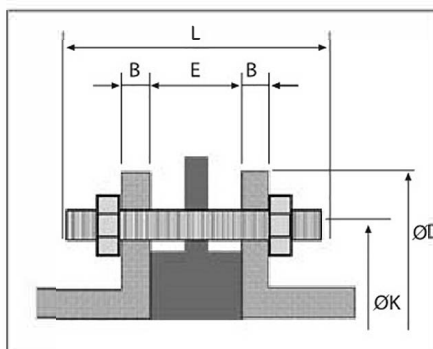
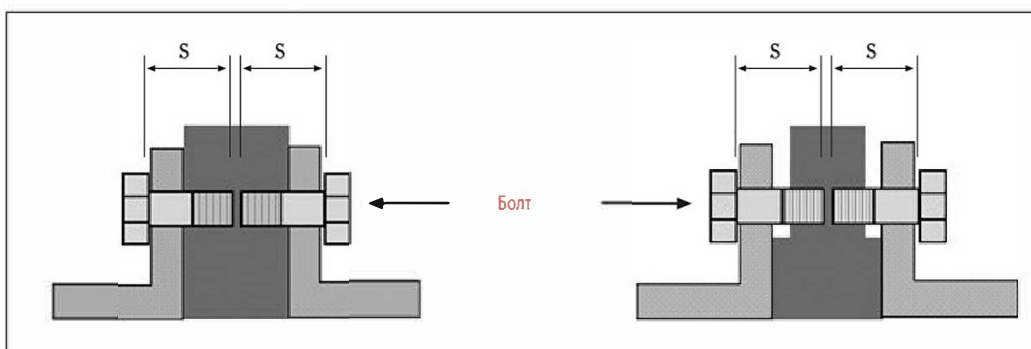


Крепление затворов

ЗАТВОРЫ ДИСКОВЫЕ



Межфланцевый/фланцевый на PN10



Межфланцевый/фланцевый
свыше DN. 450

Тип LUG

КРЕПЛЕНИЕ ЗАТВОРОВ PN10

Затвор		Фланцевый (DIN 2632)					Межфланцевый/фланцевый									Тип LUG		
							Шпилька			Гайка			Болты			Болты		
Фланцевый	Ширина	Толщина	Центр. окр.	Крог-во отверстий	Внешний диаметр	Дл. крепл.	Резьба	Кол-во	Резьба	Кол-во	Дл. крепл.	Резьба	Кол-во	Дл. крепл.	Резьба	Кол-во		
мм	дюймы	E	B	K	N°	D	L	M	N°	M	N	S	M	N°	S	M	N°	
32	1¼"	33	16	100	4	140	110	M16	4	M16	8	-	-	-	30	M16	8	
40	1½"	33	16	110	4	150	110	M16	4	M16	8	-	-	-	30	M16	8	
50	2"	43	18	125	4	165	120	M16	4	M16	8	-	-	-	35	M16	8	
65	2½"	46	18	145	4	185	125	M16	4	M16	8	-	-	-	35	M16	8	
80	3"	46	20	160	8	200	130	M16	8	M16	16	-	-	-	40	M16	16	
100	4"	52	20	180	8	220	135	M16	8	M16	16	-	-	-	40	M16	16	
125	5"	56	22	210	8	250	140	M16	8	M16	16	-	-	-	45	M16	16	
150	6"	56	22	240	8	285	150	M20	8	M20	16	-	-	-	45	M20	16	
200	8"	60	24	295	8	340	160	M20	8	M20	16	-	-	-	50	M20	16	
250	10"	68	26	350	12	395	170	M20	12	M20	24	-	-	-	55	M20	24	
300	12"	78	26	400	12	445	180	M20	12	M20	24	-	-	-	60	M20	24	
350	14"	78	26	460	16	505	180	M20	16	M20	32	-	-	-	60	M20	32	
400	16"	102	26	515	16	565	215	M24	16	M24	32	-	-	-	70	M24	32	
450	18"	114	28	565	20	615	230	M24	16	M24	32	80	M24	8	80	M24	40	
500	20"	127	28	620	20	670	240	M24	16	M24	32	80	M24	8	85	M24	40	
600	24"	154	28	725	20	780	270	M27	16	M27	32	90	M27	8	-	-	-	
700	28"	165	30	840	24	895	305	M27	20	M27	40	100	M27	8	-	-	-	
800	32"	190	32	950	24	1015	330	M30	20	M30	40	110	M30	8	-	-	-	
900	36"	203	34	1050	28	1115	347	M30	24	M30	48	120	M30	8	-	-	-	
1000	40"	216	34	1160	28	1230	366	M33	24	M33	48	130	M33	8	-	-	-	

КРЕПЛЕНИЕ ЗАТВОРОВ PN16

Затвор		Фланцевый (DIN 2632)					Межфланцевый/фланцевый						Тип LUG				
Фланцевый		Ширина	Толщина	Центр. окр.	Крол-во отверстий	Внешний диаметр	Шпилька			Гайка		Болты			Болты		
mm	inchs						E	B	K	N°	D	Дл. крепл.	Резьба	Кол-во	Резьба	Кол-во	Дл. крепл.
32	1¼"	33	16	100	4	140	110	M16	4	M16	8	-	-	-	30	M16	8
40	1½"	33	16	110	4	150	110	M16	4	M16	8	-	-	-	30	M16	8
50	2"	43	18	125	4	165	120	M16	4	M16	8	-	-	-	35	M16	8
65	2½"	46	18	145	4	185	125	M16	4	M16	8	-	-	-	35	M16	8
80	3"	46	20	160	8	200	130	M16	8	M16	16	-	-	-	40	M16	16
100	4"	52	20	180	8	220	135	M16	8	M16	16	-	-	-	40	M16	16
125	5"	56	22	210	8	250	140	M16	8	M16	16	-	-	-	45	M16	16
150	6"	56	22	240	8	285	150	M20	8	M20	16	-	-	-	45	M20	16
200	8"	60	24	295	12	340	160	M20	12	M20	16	-	-	-	50	M20	24
250	10"	68	26	355	12	405	180	M24	12	M24	24	-	-	-	55	M24	24
300	12"	78	28	410	12	460	195	M24	12	M24	24	-	-	-	65	M24	24
350	14"	78	30	470	16	520	195	M24	16	M24	32	-	-	-	65	M24	32
400	16"	102	32	525	16	580	235	M27	16	M27	32	-	-	-	80	M27	32
450	18"	114	34	585	20	640	250	M27	16	M27	32	80	M27	8	85	M27	40
500	20"	127	34	650	20	715	270	M30	16	M30	32	80	M30	8	95	M30	40
600	24"	154	36	770	20	840	300	M33	16	M33	32	90	M33	8	-	-	-
700	28"	165	36	840	24	910	325	M33	20	M33	40	100	M33	8	-	-	-
800	32"	190	38	950	24	1025	355	M36	20	M36	40	110	M36	8	-	-	-
900	36"	203	40	1050	28	1125	372	M36	24	M36	48	120	M36	8	-	-	-
1000	40"	216	42	1170	28	1255	396	M39	24	M39	48	130	M39	8	-	-	-

КРЕПЛЕНИЕ ЗАТВОРОВ 150 LBS

Затвор		Фланцевый (DIN 2632)					Межфланцевый/фланцевый						Тип LUG				
Фланцевый		Ширина	Толщина	Центр. окр.	Крол-во отверстий	Внешний диаметр	Шпилька			Гайка		Болты			Болты		
mm	inchs						E	B	K	N°	D	Дл. крепл.	Резьба	Кол-во	Резьба	Кол-во	Дл. крепл.
32	1¼"	33	15,9	88,9	4	117,5	110	5/8"	4	5/8"	8	-	-	-	30	5/8"	8
40	1½"	33	17,5	98,4	4	127,0	110	5/8"	4	5/8"	8	-	-	-	30	5/8"	8
50	2"	43	19,1	120,6	4	152,4	120	5/8"	4	5/8"	8	-	-	-	35	5/8"	8
65	2½"	46	22,2	139,7	4	177,8	130	5/8"	4	5/8"	8	-	-	-	40	5/8"	8
80	3"	46	23,8	152,4	4	190,5	135	5/8"	8	5/8"	16	-	-	-	40	5/8"	16
100	4"	52	23,8	190,5	8	228,6	140	5/8"	8	5/8"	16	-	-	-	45	5/8"	16
125	5"	56	23,8	215,9	8	254,0	155	3/4"	8	3/4"	16	-	-	-	45	3/4"	16
150	6"	56	25,4	241,3	8	279,4	155	3/4"	8	3/4"	16	-	-	-	45	3/4"	16
200	8"	60	28,6	298,4	8	342,9	165	3/4"	8	3/4"	16	-	-	-	50	3/4"	16
250	10"	68	30,2	361,9	12	406,4	185	7/8"	12	7/8"	24	-	-	-	60	7/8"	24
300	12"	78	31,8	431,8	12	482,6	200	7/8"	12	7/8"	24	-	-	-	65	7/8"	24
350	14"	78	34,9	476,2	12	533,4	215	1"	12	1"	24	-	-	-	70	1"	24
400	16"	102	36,5	539,7	16	596,9	245	1"	16	1"	32	-	-	-	85	1"	32
450	18"	114	39,7	577,8	16	635,0	265	1½"	12	1½"	24	70	1½"	8	90	1½"	32
500	20"	127	42,9	635,0	20	698,5	285	1½"	16	1½"	32	75	1½"	8	100	1 Ya"	40
600	24"	154	47,6	749,3	20	812,8	305	1¼"	16	1¼"	32	75	1¼"	8	-	-	-