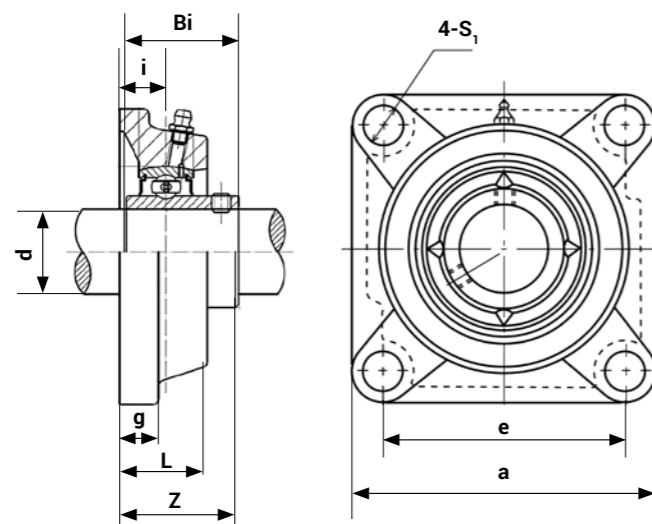


**UKF**

Подшипниковый узел

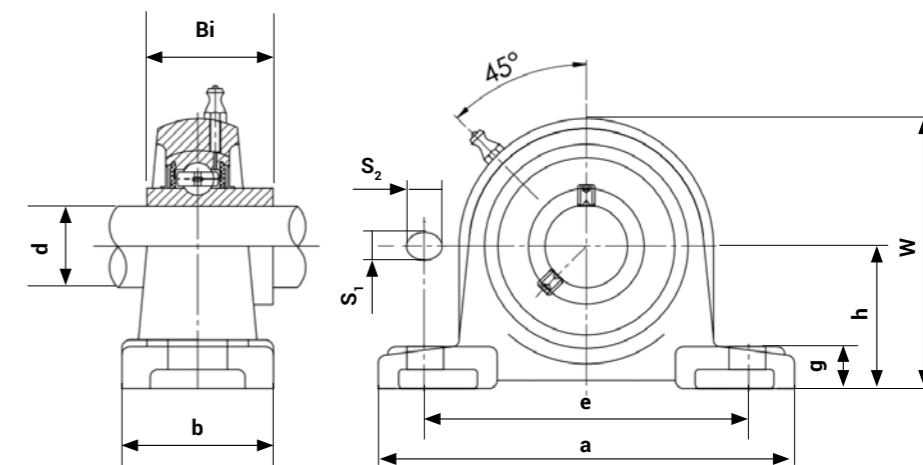
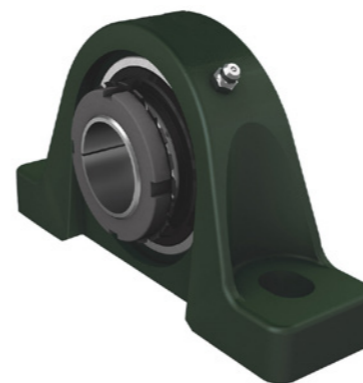


Узлы серии UKF имеют квадратную форму фланца. Крепятся с помощью зажимной втулки. Опорная поверхность идёт строго перпендикулярно оси вращения самого подшипника. Отличаются малозумностью. Предназначены для работы при больших скоростях вращения с необходимостью обратного хода.

Наименование	Размеры, мм									Крепежный винт	Вес, кг
	Диаметр внутр. отверстия d	a	Bi	e	g	i	l	s	z		
UKF207H2307	30	117	43	92	16	19	34	14	42,5	1,55	M12
UKF209H2309	40	137	50	105	18	22	38	16	48,5	2,3	M14
UKF210H2310	45	143	55	111	18	22	40	16	50	2,59	M14
UKF211H2311	50	162	59	130	20	25	43	19	54,5	3,46	M16
UKF212H2312	55	175	62	143	20	29	48	19	61	4,33	M16
UKF213H2313	60	187	65	149	22	30	50	19	64	4,9	M16
UKF215H2315	65	200	73	159	22	34	56	19	71	7,02	M16
UKF218H2318	80	235	86	187	24	40	68	23	81,5	12,44	M20
UKF319H2319	85	290	90	228	30	59	90	35	110,8	21,9	M30

**UKP**

Подшипниковый узел



Выдерживают высокие радиальные нагрузки и крепятся на вал с помощью зажимной втулки.

Наименование	Размеры, мм										Крепежный винт	Вес, кг
	Диаметр внутр. отверстия d	a	b	Bi	e	g	h	S <sub>1</sub>	S <sub>2</sub>	w		
UKP212H2312	55	241	70	62	184	25	69,8	20	23	138	M16	4,95
UKP213H2313	60	265	70	65	203	27	76,2	25	28	150	M20	5,06
UKP215H2315	65	275	74	73	217	28	82,6	25	28	162	M20	7,27
UKP217H2317	75	310	83	82	247	32	95,2	25	28	185	M20	10,23
UKP319H2319	85	470	120	90	360		125	36	50	248	M30	29,3