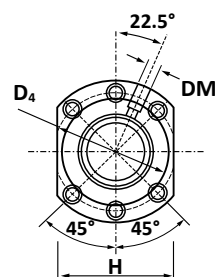
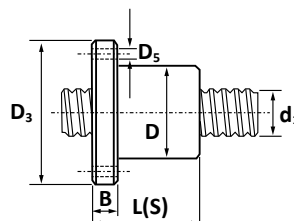


Гайки ШВП серии SFU



Тип	Размеры винта		Шарики	число заходов	Установочные размеры шариковой гайки, Номинальная грузоподъемность, Н									
	Диаметр Dl, мм	Шаг rh, мм			мм									
			Диаметр шариков Dw, мм	n	D	D3	D4	H	B	L	DM	D5	Динам. Ca	Стат. Coa
SFU 1204-3	12	4	2,381	3	22	42	32	34	8	36	M6	4,5	4000	6700
SFU 1605-3	16	5	3,175	3	28	48	38	40	10	44	M6	5,5	6300	12600
SFU 2005-3	20	5	3,175	3	36	58	47	44	10	44	M6	6,6	9100	17100
SFU 2505-3	25	5	3,175	3	40	62	51	48	10	44	M6	6,6	10600	22100
SFU 3205-4	32	5	3,175	4	50	80	65	62	12	52	M6	9	17100	42100
SFU 4005-4	40	5	3,175	4	63	93	78	70	14	54	M6	9	18500	57100
SFU 5005-4	50	5	3,175	4	71	110	90	85	14	55	M6	9	22250	61500
SFU 16 JO-3	16	10	3,175	3	28	48	38	40	10	46	M6	5,5	7290	12500
SFU 2010-3	20	10	3,175	3	36	58	47	44	12	46	M6	6,6	9700	21100
SFU 2510-4	25	10	3,5	4	40	62	51	48	10	54	M6	6,6	11600	27360
SFU 3210-4	32	10	6,35	4	50	80	65	62	12	90	M6	9	33900	71700