

## Electrical connection

Диаметр кабеля D	6.10 mm $\pm$ 0.25 mm
Кабели, указание	Ethernet, CAT 5E
Кабель	TPE экранир. бирюзовый, 0,6 m, пригодность для тяговых цепей
Кабель, радиус изгиба мин., гибкая прокладка	10 x D
Кабель, циклы изгиба, мин	10 млн.
Количество проводников	4
Разъем 1	M12x1-Штекер, прямой, 4--конт., D-с кодированием
Разъем 2	RJ45-Штекер, прямой, 4--конт.
Сечение проводника	24 AWG
Система	с бесшовной экструд. оболочкой/подготовл.

## Electrical data

Номинальный ток (40 °C)	1.0 A
Провод, номинальное напряжение $\sim$ , макс.	600 V
Провод, номинальное напряжение $\sim$ , макс.	600 V
Производственная мощность	13,5 пФ/фут
Рабочее напряжение $U_b$	42 VDC / 30 VAC
Скорость передачи	10...100 Mbit/s
Сопротивление проводника	$\leq$ 26,0 Ом/1000 фт
Сопротивление связи, макс.	100 Ом $\pm$ 15 Ом
Структура проводников	2x2 витые пары

## Environmental conditions

Степень защиты	IP67/IP20
Температура кабеля, гибкая прокладка	-40...80 °C

## General data

Область применения	Ethernet, CAT 5
Разрешение на эксплуатацию/конформность	CE E~ WEEE cULus

## Material

Кабель, экранирование	Алюминиевая фольга и медное плетение
Материал держателя контактов	PUR/PBT
Материал контактов	Латунь/Фосфористая бронза, позолоченная
Материал корпуса	PUR/ПВХ
Материал накидной гайки	Латунь никелир.
Материал оболочки кабеля	TPE
Материал оболочки кабеля, указание	экранир.

## Mechanical data

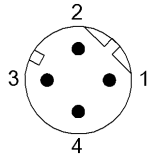
Длина кабеля L	0.60 m
Момент затяжки кабельного соединителя	0,6 Нм / -
Оболочка кабеля, цвет	бирюзовый
Свойства кабеля	пригодность для тяговых цепей

## Remarks

Конструкция кабеля по UL CMX Outdoor или AWM Style 2463

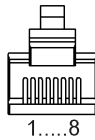
Степень защиты по IEC 60529 или ISO 20653, только в свинченном или вставленном состоянии с ответной частью.

## Connector Drawings



I

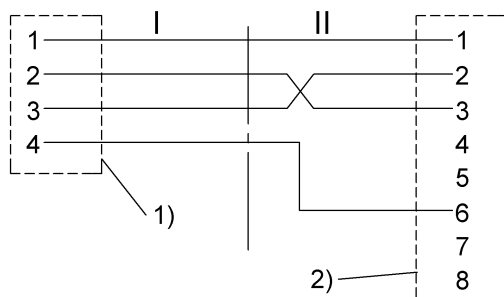
Конт. 1: белый/оранжевый  
Конт. 2: белый/зеленый  
Конт. 3: оранжевый  
Конт. 4: зеленый



II

Конт. 1: белый/оранжевый  
Конт. 2: оранжевый  
Конт. 3: белый/зеленый  
Конт. 4: не занят  
Конт. 5: не занят  
Конт. 6: зеленый  
Конт. 7: не занят  
Конт. 8: не занят

## Wiring Diagrams



- 1) Экран на накидную гайку  
2) Экран на корпус