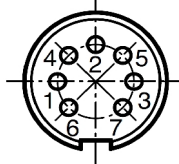
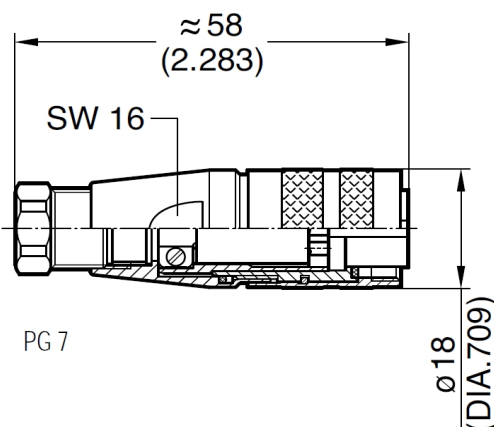


7-ми контактная серия | M16

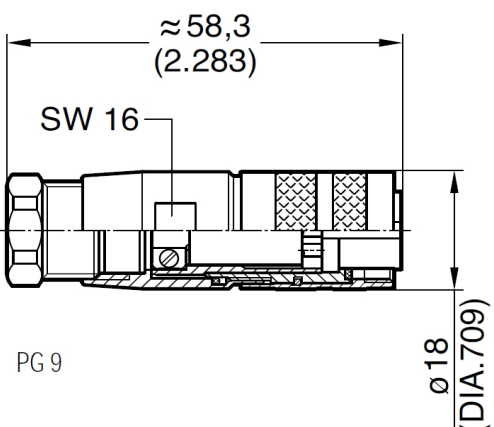
Основные характеристики	Стандарт	Описание
Количество контактов	7	
Вид на концевую сторону контактной вставки		
Электрические характеристики		
Номинальное напряжение	IEC 60664-1	300 V -
Номинальное напряжение	UL 1977	250 V
Номинальное выдерживаемое импульсное напряжение	IEC 60664-1	1500 V
Степень загрязнения	IEC 60664-1	1
Категория установки	IEC 60664-1	I
Группа изоляции	IEC 60664-1	II, 400 < CTI < 600
Номинальное напряжение	IEC 60512-5-2	5 A / + 40 °C / + 104 °F
Сопротивление изоляции	IEC 60512-3-1	>10 ¹⁰ Ω
Контактное сопротивление	IEC 60512-2-1	< 5 m Ω
Климатические характеристики		
Климатическая категория	IEC 60668-1	40 / 100 / 56
Температура окружающей среды	IEC 60668-1	- 40 °C ... + 100 °C / - 40 °F ... + 212 °F
Механические характеристики		
Степень защиты	IEC 60529	IP 67 / IP 65
Усилия по вводу и выводу	IEC 60512-13-2	50 N 180.OZ
Механическое управление	IEC 60512	500 циклов сопряжения
Материалы		
Материал корпуса	Никелированная латунь	
Диэлектрический материал	Термопластик	
Уплотнительный материал	Неопрен	
Контактное покрытие	Серебряное покрытие	
Дополнительные характеристики		
Технология завершения	припой, обжим	
Сечение кабеля	припой: <0,5 мм²/20 AWG обжим: 2 - 6 полюсов (исключая 5S): 0,09 - 1,00 мм²/ 28 - 18 AWG обжим: 5S, 7, 7S и 8 полюсов: 0,09 - 0,75 мм²/ 28 - 20 AWG	
Пожароустойчивость	UL 94 V0	
Система блокировки	IEC 60130-9	металлическая винтовая муфта; момент затяжки 0,5 - 0,7 Нм
UL	UL 1977	Условия приемлемости

D7X серия | M16

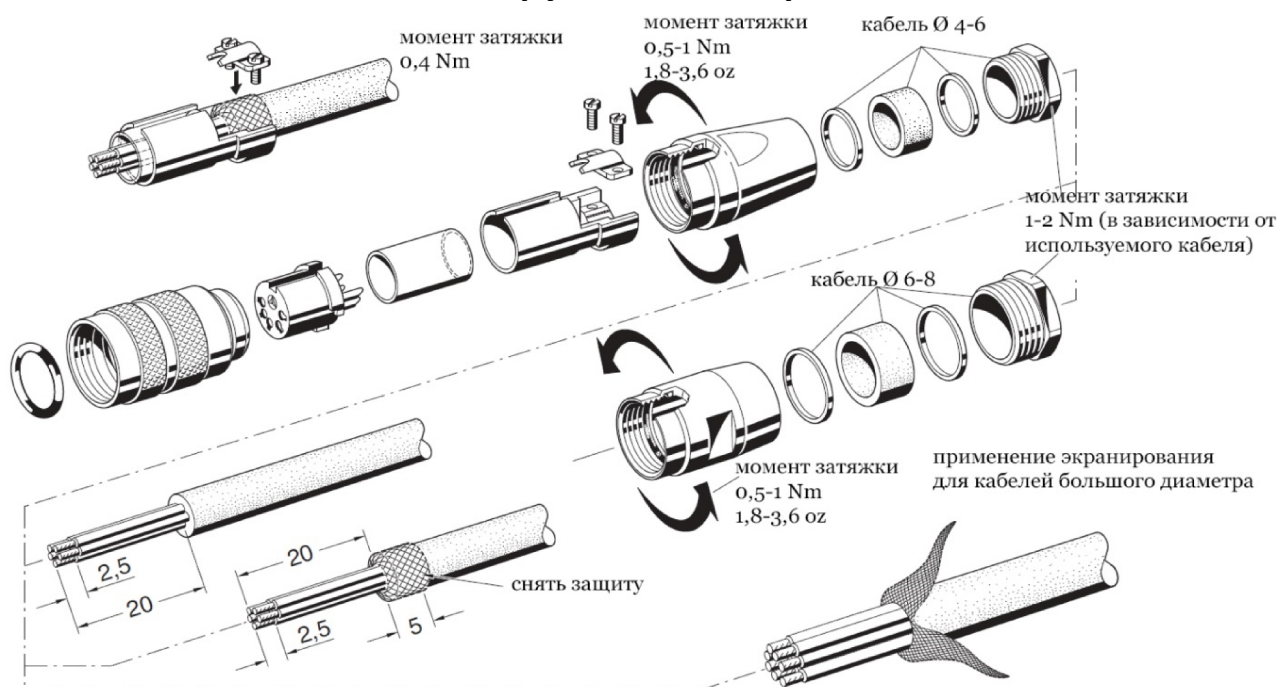
Кабельный разъем-розетка, прямой, для кабеля диаметром 4-6 мм, окончание: припой или обжим, покрытие контактов: серебро.



Кабельный разъем-розетка, прямой, для кабеля диаметром 6-8 мм, окончание: припой или обжим, покрытие контактов: серебро.

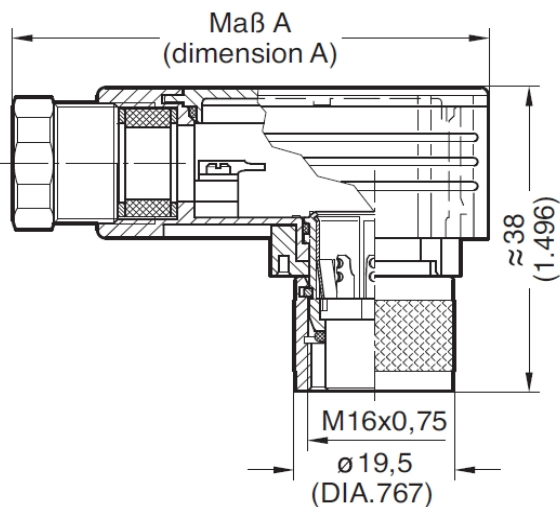


Инструкции по сборке

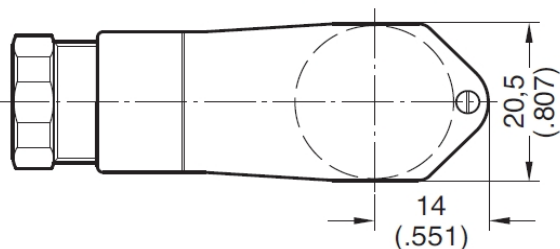


K7X серия | M16

Гнездовой кабельный разъем, прямоугольный, для кабеля диаметром 4-6 мм, окончание: припой или обжим. Размер A = 55,5 мм



Гнездовой кабельный разъем, прямоугольный, для кабеля диаметром 6-8 мм, окончание: припой или обжим. Размер A = 57,5 мм



Инструкции по сборке

может регулироваться в 8 угловых положениях

снять защиту

экранированный

момент затяжки
1-2 Nm (в зависимости от
используемого кабеля)

неэкранированный

момент затяжки
0,4 Nm

момент затяжки
0,4 Nm

варианты кодирования

применение экранирования
для кабелей большого диаметра