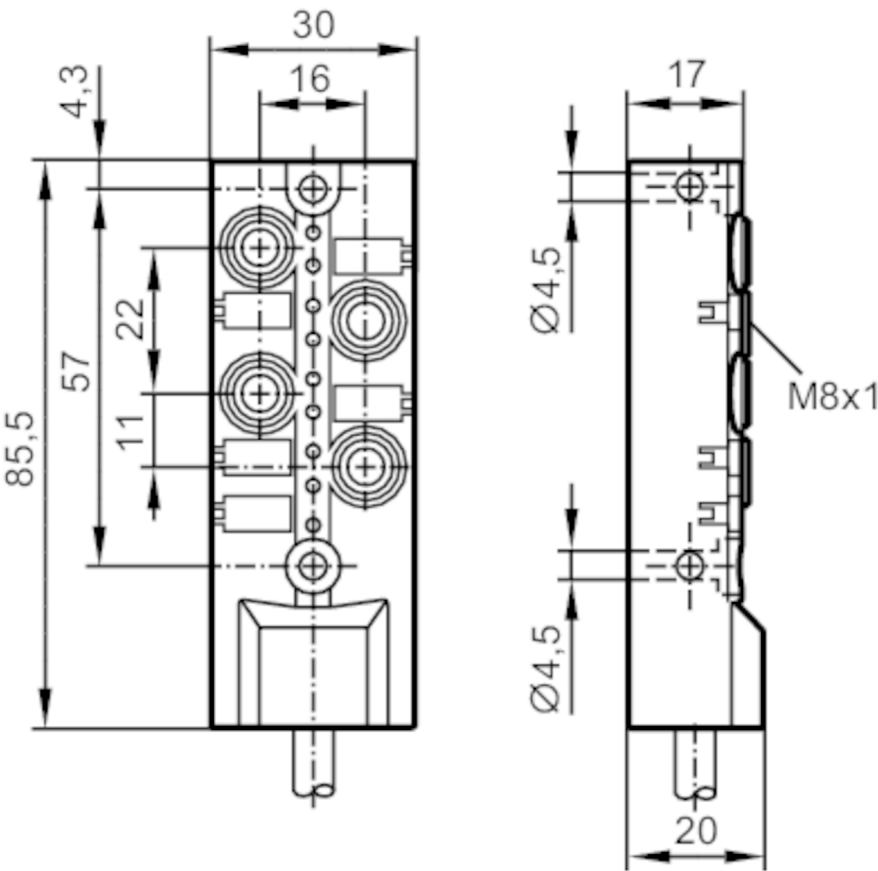




Распределительная коробка

ZDO4F049MSJ0005H10

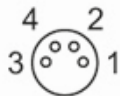


Электронные данные		
Рабочее напряжение	[V]	10...30 DC; ("supply class 2" согласно cULus)
Класс защиты		III
Макс. токовая нагрузка на каждый модуль/гнездо	[A]	2
Макс. общая токовая нагрузка	[A]	6
Выходы		
Электрическое исполнение		NPN
Условия эксплуатации		
Температура окружающей среды	[°C]	-20...80
Температура окружающей среды во время работы	[°C]	-5...60
Степень защиты		IP 65; IP 67; IP 68



Распределительная коробка

ZDO4F049MSJ0005H10

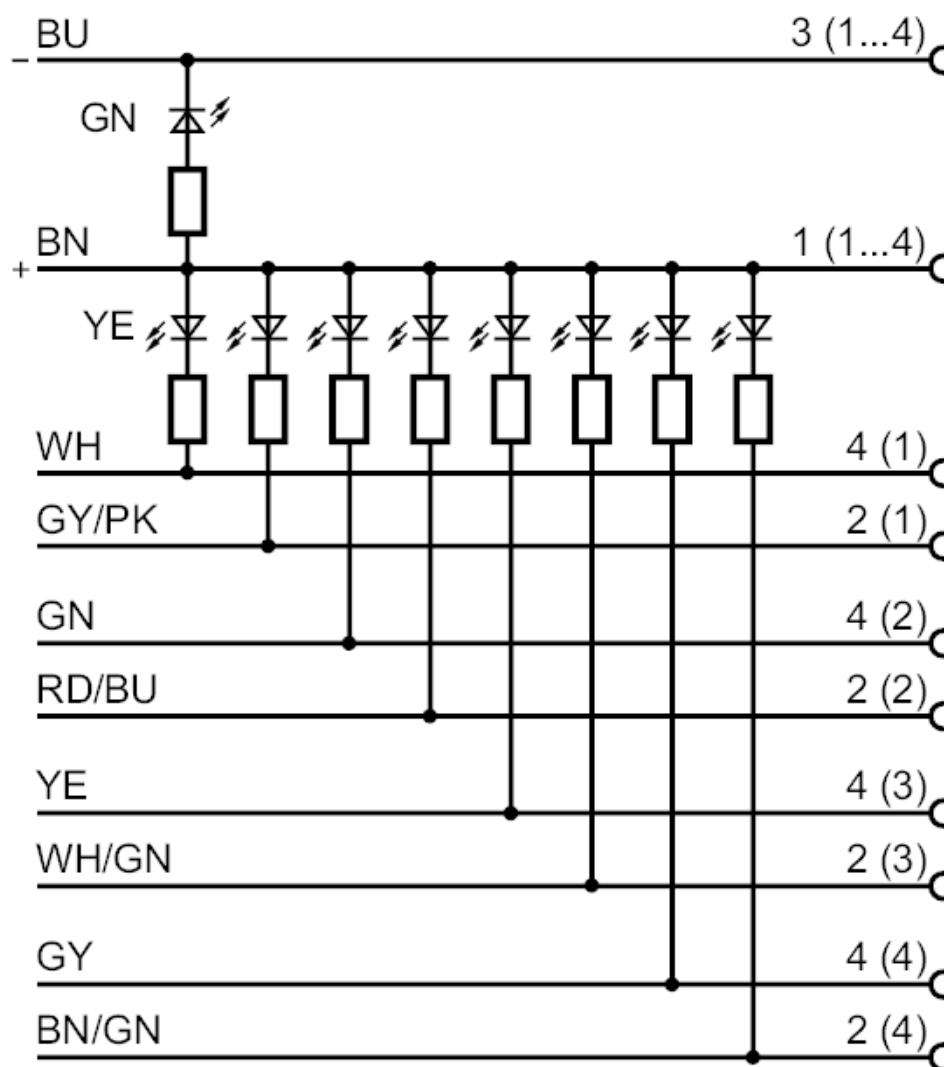
Механические данные		
Вес	[g]	470,5
Размеры	[mm]	20 x 30 x 85,5
Материал	PBT-GF20; латунь никелированн.	
Количество портов распределительной коробки	4	
Тип подключения	M8	
Пригодность для кабельной цепи	да	
Пригодность для кабельной цепи	Радиус изгиба в случае движения кабеля	мин. 10 x диаметр кабеля
	Скорость перемещения	маким. 3,3 m/s для   длины перемещений по горизонтали, равной 5 m, и максим. ускорением - 5 m/s²
	Циклы изгиба	> 5 Mio.
	Деформация кручения	± 180 °/m
Дисплеи / Элементы управления		
Дисплей	Состояние выхода	8 x светодиод, жёлтый
	режим работы	1 x светодиод, зелёный
Принадлежности		
Принадлежности (необязательные)	Адаптер для DIN-рейки:, E73006	
	защитные заглушки, для разъемов M8, E73005	
Примечания		
Упаковочная величина	1 шт.	
электрическое подключение		
Кабель: 5 m, PUR (полиуретан), черный, Ø 7,4 mm; 8 x 0,34 mm² (43 x Ø 0,1 mm ) + 2 x 0,75 mm² (21 x Ø 0,2 mm )		
электрическое подключение - паз		
Разъем: 4 x M8; Литой корпус: PBT-GF 20 / латунь, никелированн.; Контакты: позолоченый		
<div></div>		



## Распределительная коробка

ZDO4F049MSJ0005H10

### Соединение



Цвета жил :

BN =	коричневый
BU =	синий
GN =	зелёный
GY =	серый
PK =	розовый
RD =	красный
WH =	белый
YE =	жёлтый