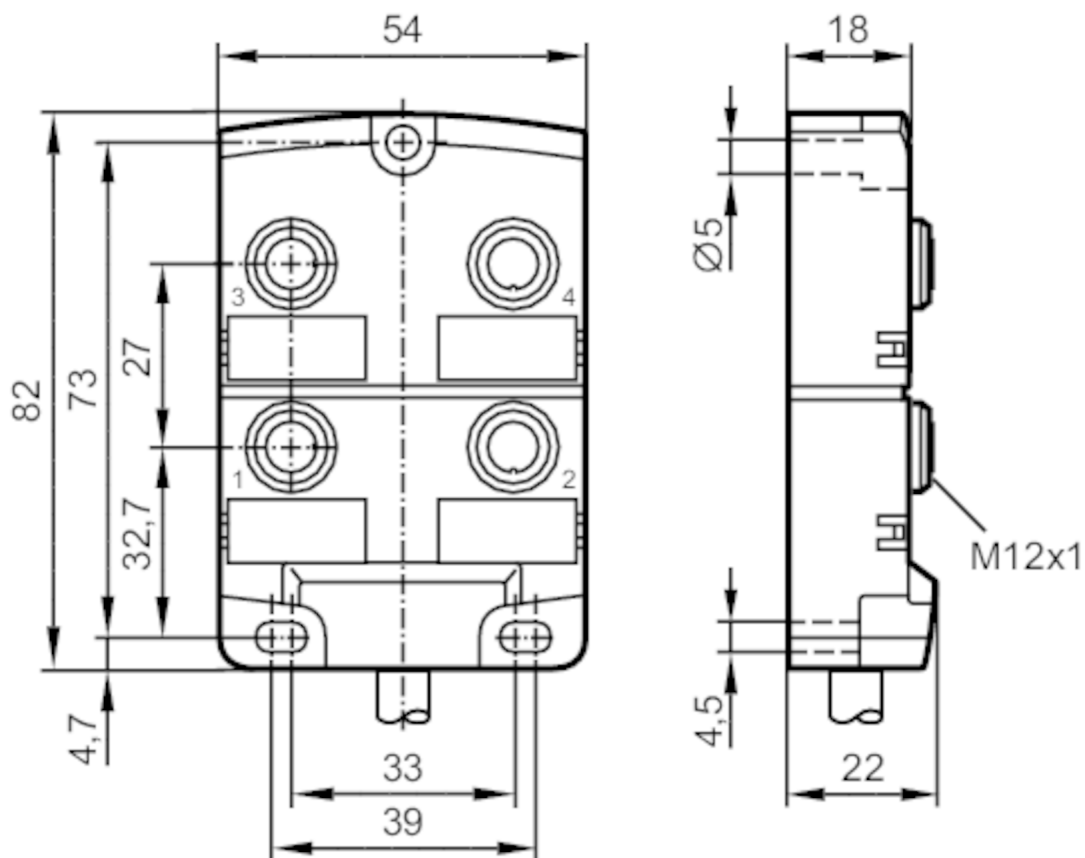


## Распределительная коробка

ZDO4H050MSS0005H07



## Приложение

Без силикона	да
--------------	----

## Электронные данные

Рабочее напряжение	[V]	< 30 AC/DC; ("supply class 2" согласно cULus)
Класс защиты		II
Макс. токовая нагрузка на каждый модуль/гнездо	[A]	4
Макс. общая токовая нагрузка	[A]	12

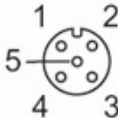
## Условия эксплуатации

Температура окружающей среды	[°C]	-25...80
Температура окружающей среды во время работы	[°C]	-5...60
Степень защиты		IP 67; IP 68; ("тип корпуса 1" в соответствии с cULus)



Распределительная коробка

ZDO4H050MSS0005H07

Механические данные		
Вес	[g]	537
Размеры	[mm]	18 x 54 x 82
Материал	РА (полиамид)	
Количество портов распределительной коробки	4	
Тип подключения	M12	
Пригодность для кабельной цепи	да	
Пригодность для кабельной цепи	Радиус изгиба в случае движения кабеля	мин. 10 x диаметр кабеля
	Циклы изгиба	> 2 Mio.
Принадлежности		
Принадлежности (поставляются в комплекте)	защитные заглушки: 2	
	этикетки: 4	
Примечания		
Упаковочная величина	1 шт.	
электрическое подключение		
Кабель: 5 m, PUR (полиуретан), Без галогена, черный, Ø 7,5 mm; 4 x 0,34 mm² (43 x Ø 0,1 mm ) + 3 x 1 mm² (55 x Ø 0,15 mm )		
электрическое подключение - паз		
Разъем: 4 x M12; Литой корпус: РА (полиамид); Контакты: позолоченый; Момент затяжки: 0,8...1,5 Nm		
<div></div>		



## Распределительная коробка

ZDO4H050MSS0005H07

## Соединение

BN	1 (1...4)	C
BU	3 (1...4)	C
GN/YE	5 (1...4)	C
WH	4 (1)	C
GN	4 (2)	C
YE	4 (3)	C
GY	4 (4)	C

Цвета жил :

BN =	коричневый
BU =	синий
GN =	зелёный
GY =	серый
WH =	белый
YE =	жёлтый