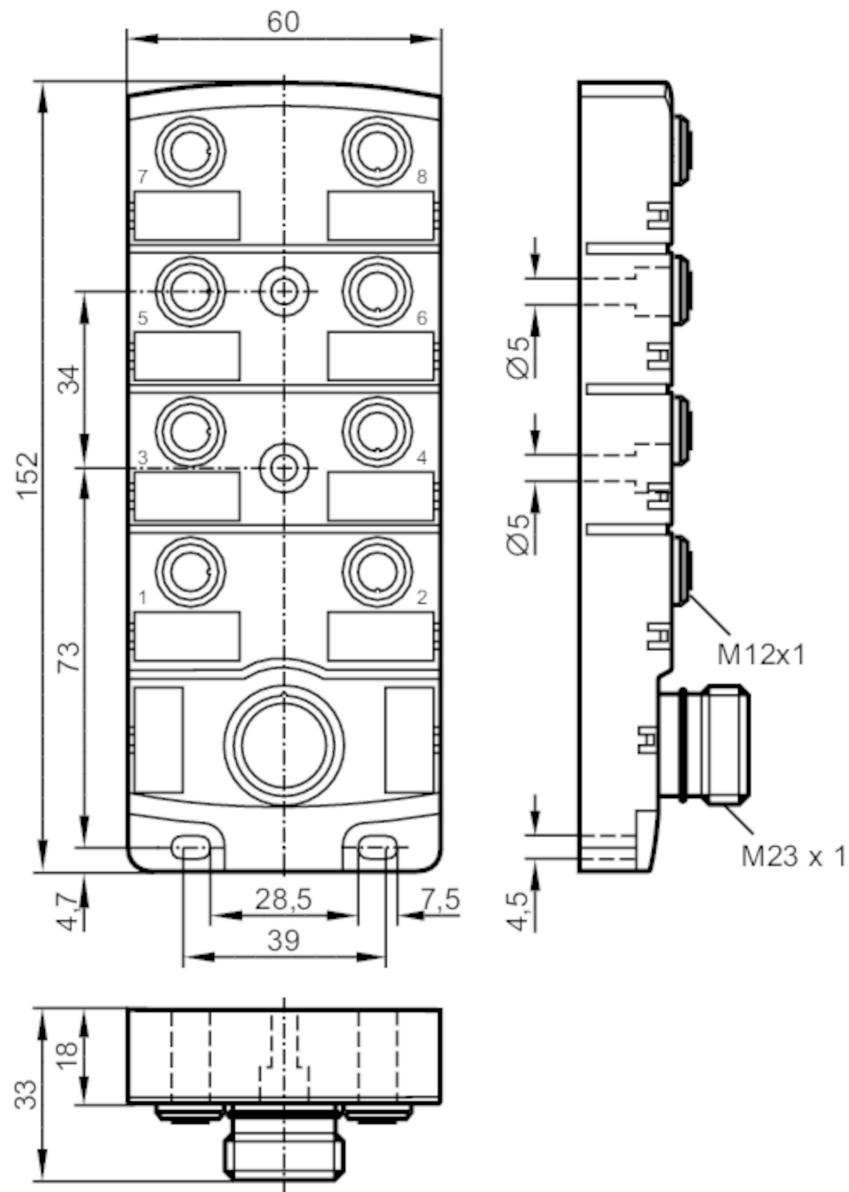




Распределительная коробка

ZDO8H050MSS0000-00STAK120MSS



Приложение

Без силикона

да

Электронные данные

Рабочее напряжение	[V]	< 30 AC/DC; ("supply class 2" согласно cULus)
Макс. токовая нагрузка на каждый модуль/гнездо	[A]	4
Макс. общая токовая нагрузка	[A]	12



Распределительная коробка

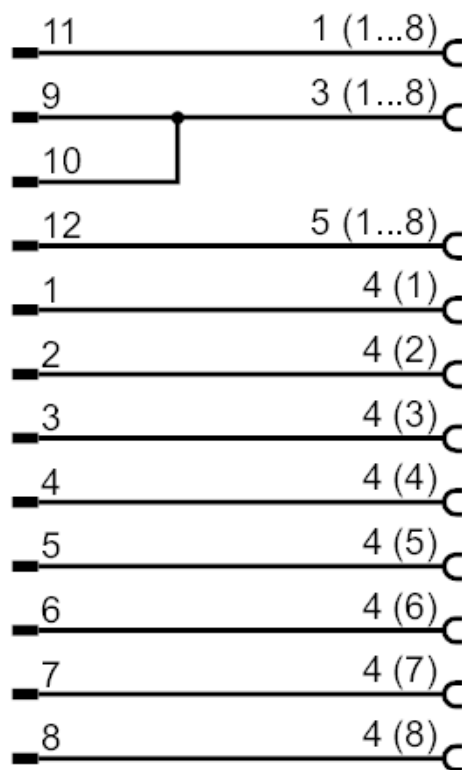
ZDO8H050MSS0000-00STAK120MSS

Условия эксплуатации	
Температура окружающей среды [°C]	-25...80
Степень защиты	IP 67; ("тип корпуса 1" в соответствии с cULus)
Механические данные	
Вес [g]	303,5
Размеры [mm]	33 x 60 x 152
Материал	РА (полиамид)
Количество портов распределительной коробки	8
Тип подключения	M12
Принадлежности	
Принадлежности (поставляются в комплекте)	защитные заглушки: 2
	этикетки: 8
Примечания	
Упаковочная величина	1 шт.
электрическое подключение - Соединение	
Разъем: 1 x M23; Литой корпус: РА (полиамид); Контакты: позолоченый; Момент затяжки: 0,8...1,5 Nm	

## Распределительная коробка

ZDO8H050MSS0000-00STAK120MSS

## Соединение



## электрическое подключение - паз

Разъем: 8 x M12; Литой корпус: РА (полиамид); Контакты: позолоченый; Момент затяжки: 0,8...1,5 Nm

