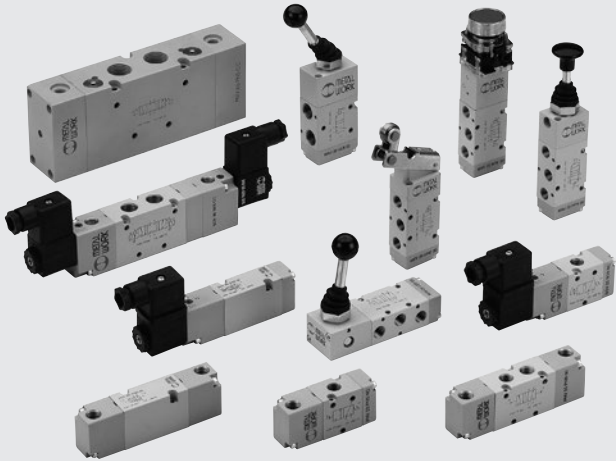


РАСПРЕДЕЛИТЕЛИ, СЕРИЯ 70

РАСПРЕДЕЛИТЕЛИ

РАСПРЕДЕЛИТЕЛИ, СЕРИЯ 70

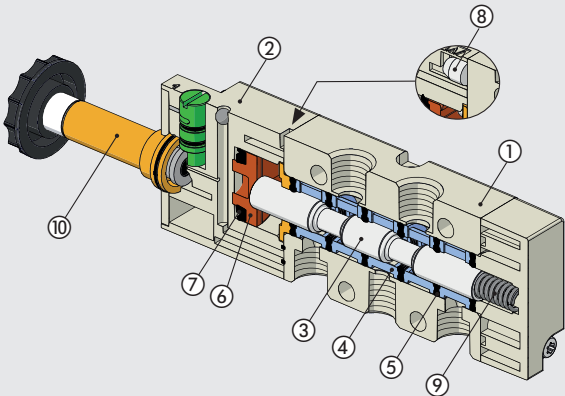
The Series 70 forms part of Metal Work's full range of traditional valves. They are available in sizes 1/8", 1/4", 3/8" and 1/2", versions 3/2, 5/2, 5/3 and double 3/2, with mechanical, manual, pneumatic and electric drives. They can be installed in line, onto a wall, on the cylinder (using a special bracket) or in series (on a multiple or modular base) to suit all possible applications. A range of valves (Series 70 LT) designed using components for specific low-temperature applications is now available for the most commonly used types and sizes. These highly reliable valves comply with the main applicable standards, including Atex, ISO 13489 and SIL, as stated in the documents and certificates available online.



ТЕХНИЧЕСКИЕ ДАННЫЕ		1/8"	1/4"	3/8"	1/2"
Резьба в портах распределителя		1/8"	1/4"	3/8"	1/2"
Рабочее давление series 70 versions	бар	От 2.5 до 10			
моностабильный and bistable differential		От 1 до 10			
бистабильный		vacuum до 10			
пилот					
Operating pressure series 70 LT (low temperature) versions	бар				
hand operated		vacuum до 10			
pneumatic and solenoid/pneumatic	t = -40°C to -10°C	5 до 10			
	t = -10°C to +60°C	3 до 10			
Минимальное давление управления	бар	2.5			
Диапазон рабочей температуры	°C				
series 70 versions		-10 до +60			
series 70 LT (low temperature) versions		-40 до +60			
Номинальный диаметр	мм	5	7.5	13.3	15
Проводимость C	л/(мин.*бар)	121.43	264.26	505.52	971.43
Критический коэффициент b	бар/бар	0.32	0.27	0.32	0.43
Расход при 6 барах ΔP 0.5 бар	л/мин	400	750	1560	3200
Расход при 6 барах ΔP 1 бар	л/мин	550	1100	2150	4600
Монтаж		В любой позиции (вертикальный монтаж не рекомендуется для бистабильного распределителя, подверженного вибрации)			
Рабочая среда		Очищенный воздух без смазки; Если смазка уже использовалась, то нельзя прекращать			
Рекомендуемая смазка		For series 70 LT (low-temperature) versions, it is recommended to use of perferamente dried air. ISO и UNI FD 22			
Максимальный момент затяжки гайки катушки	Нм	1			
Совместимость с маслами		For series 70 LT (low-temperature) it is not expected to be used with lubricated air. See chapter Z1			

КОМПОНЕНТЫ

- ① КОРПУС: Алюминий
- ② КРЫШКА: Пластик
- ③ ЗОЛОТНИК: Никелированный алюминий
- ④ ДИСТАНЦИОННАЯ ВТУЛКА: Пластик
- ⑤ УПЛОТНЕНИЯ: NBR
- ⑥ ПОРШЕНЬ: Hostaform®
- ⑦ УПЛОТНЕНИЯ ПОРШНЯ: NBR
- ⑧ ФИЛЬТР: спеченная бронза
- ⑨ ПРУЖИНЫ: Сталь
- ⑩ СЕРДЕЧНИК: Латунная гильза, сердечник - нерж. сталь



COMPONENTS SERIES 70 LT (LOW TEMPERATURE)

- ① КОРПУС: Алюминий
- ② КРЫШКА: aluminium
- ③ ЗОЛОТНИК: Никелированный алюминий
- ④ ДИСТАНЦИОННАЯ ВТУЛКА: Пластик
- ⑤ УПЛОТНЕНИЯ: NBR
- ⑥ ПОРШЕНЬ: aluminium
- ⑦ УПЛОТНЕНИЯ ПОРШНЯ: NBR
- ⑧ ФИЛЬТР: спеченная бронза
- ⑨ ПРУЖИНЫ: Сталь
- ⑩ СЕРДЕЧНИК: Латунная гильза, сердечник - нерж. сталь
(version specific for low-temperature applications)

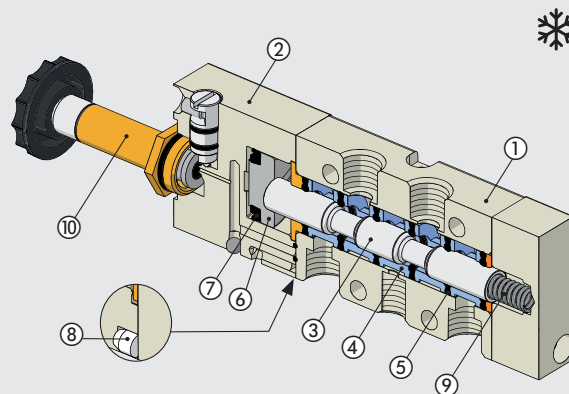
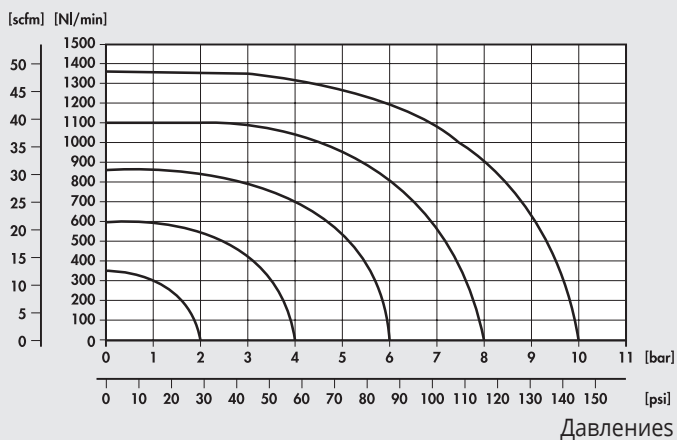


ГРАФИК РАСХОДА

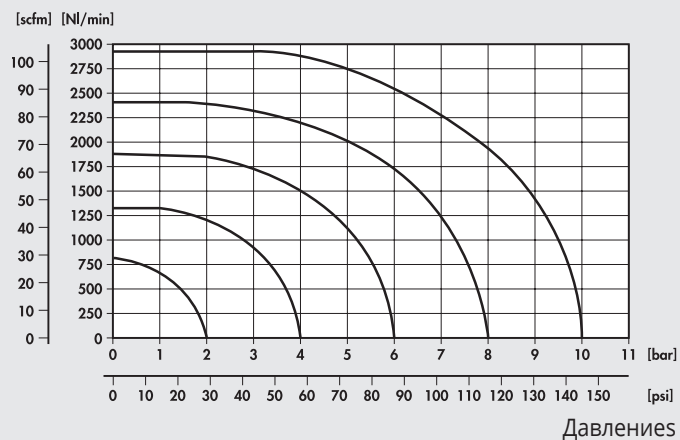
РАСПРЕДЕЛИТЕЛИ, СЕРИЯ 70, 1/8"

Расход



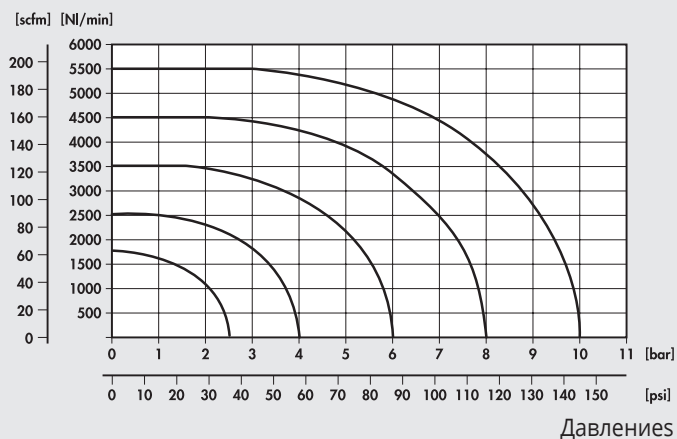
РАСПРЕДЕЛИТЕЛИ, СЕРИЯ 70, 1/4"

Расход



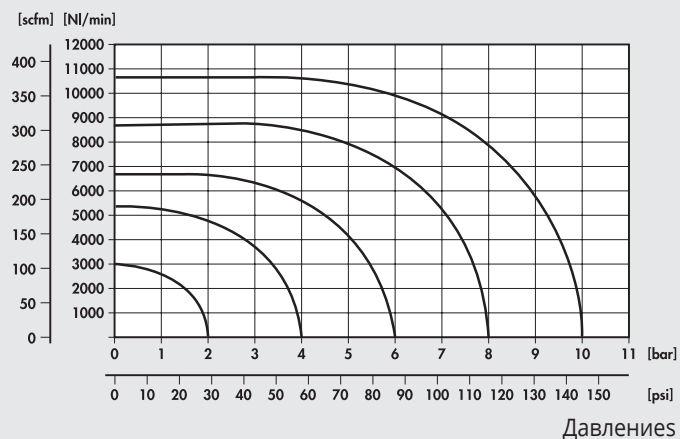
РАСПРЕДЕЛИТЕЛИ, СЕРИЯ 70, 3/8"

Расход



РАСПРЕДЕЛИТЕЛИ, СЕРИЯ 70, 1/2"

Расход



РАСПРЕДЕЛИТЕЛИ СЕРИЯ 70, МЕХАНИЧЕСКОЕ УПРАВЛЕНИЕ, 1/8"

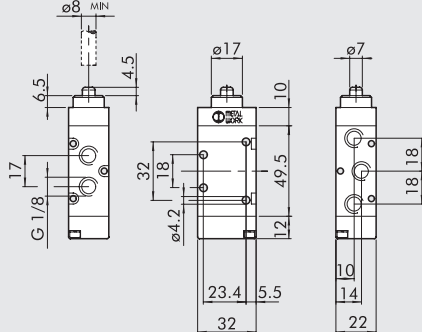
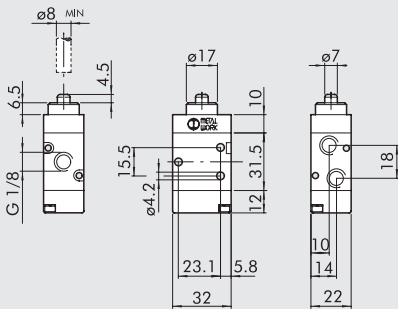
ТЕХНИЧЕСКИЕ ДАННЫЕ		
Резьба в портах распределителя Усилие переключения при 6 барах:		1/8"
• версия с прямым управлением	Н	50
• версия с пилотным управлением	Н	6
Рабочее давление:		
• версия с прямым управлением	бар	от -1 до 10
• версия с пилотным управлением	бар	от 2.5 до 10
Диапазон рабочей температуры	°C	от -10 до +60
Номинальный диаметр	мм	5
Проводимость С	л/(мин.*бар)	121.43
Критический коэффициент b	бар/бар	0.32
Расход при 6 барах ΔР 0.5 бар	л/мин	400
Расход при 6 барах ΔР 1 бар	л/мин	550



КОДИРОВКА					
М EV	2	3	Т А	С	Н С
ТИП	РАЗМЕРЫ	ФУНКЦИИ	ПРИВОДЫ 14	СБРОС(12)	ИСПОЛНЕНИЕ
MEV Распределители с механическим управлением	2 1/8"	3 3/2 5 5/2	ТА толкатель BR ролик UR ломающийся рычаг TS чувствительный толкатель RS чувствительный ролик AS чувствительный усик LL рычаг с роликом	S механические пружины A пневматическая/механическая пружина* *по запросу	NC нормально закрытый OO нет индикации

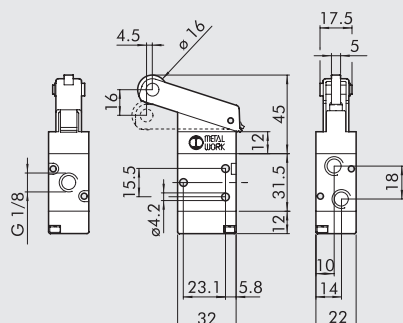
ТОЛКАТЕЛЬ 3/2, 1/8"

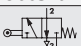
ТОЛКАТЕЛЬ 5/2, 1/8"



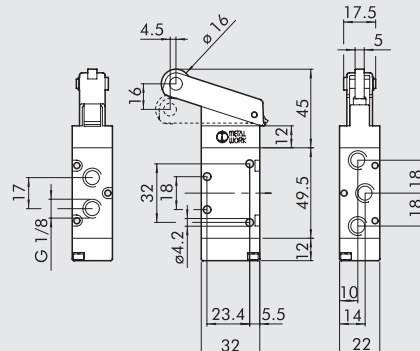
Обозначение	Код	Аббревиатура	Вес[g]	Обозначение	Код	Аббревиатура	Вес[g]
	7001000100	MEV 23 TAS NC	88		7001000110	MEV 25 TAS OO	114

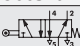
РЫЧАГ С РОЛИКОМ 3/2, 1/8"



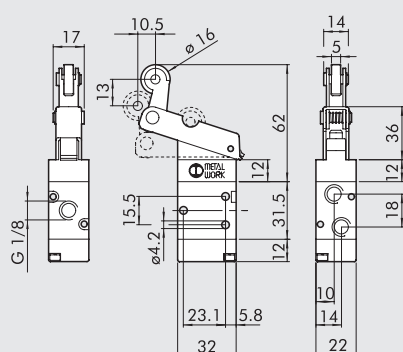
Обозначение	Код	Аббревиатура	Вес[г]
	7001000500	MEV 23 BRS NC	130

РЫЧАГ С РОЛИКОМ 5/2, 1/8"



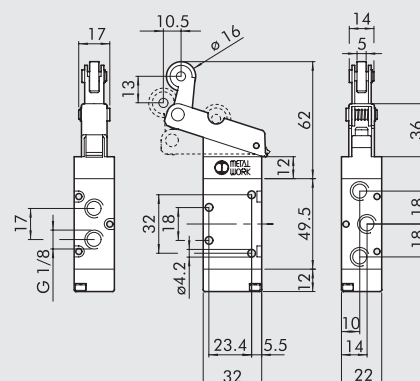
Обозначение	Код	Аббревиатура	Вес[г]
	7001000510	MEV 25 BRS OO	156

ЛОМАЮЩИЙСЯ РЫЧАГ С РОЛИКОМ 3/2, 1/8"



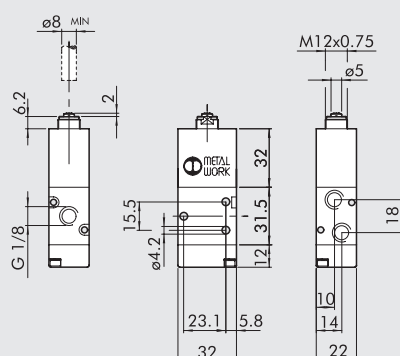
Обозначение	Код	Аббревиатура	Вес[г]
	7001000600	MEV 23 URS NC	136

ЛОМАЮЩИЙСЯ РЫЧАГ С РОЛИКОМ 5/2, 1/8"



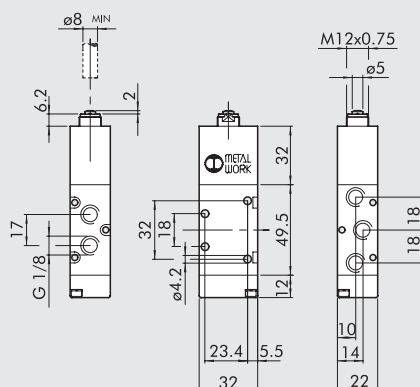
Обозначение	Код	Аббревиатура	Вес[г]
	7001000610	MEV 25 URS OO	162

ТОЛКАТЕЛЬ ПИЛОТА 3/2 NC, 1/8"



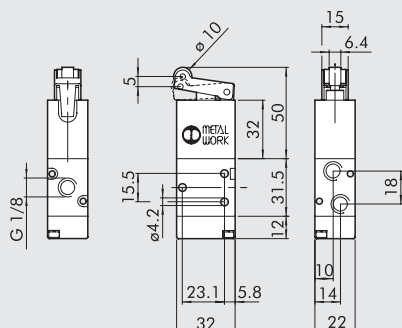
Обозначение	Код	Аббревиатура	Вес[г]
	7001000200	MEV 23 TSS NC	126

ТОЛКАТЕЛЬ ПИЛОТА 5/2, 1/8"



Обозначение	Код	Аббревиатура	Вес[г]
	7001000210	MEV 25 TSS OO	152

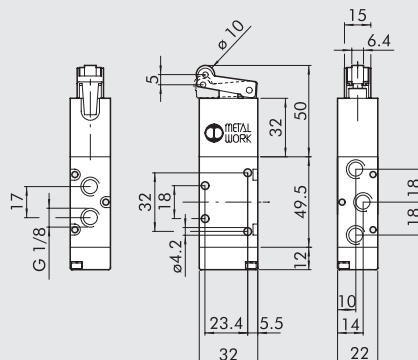
РЫЧАГ ПИЛОТА С РОЛИКОМ 3/2 NC, 1/8"



Обозначение	Код	Аббревиатура	Вес[г]
-------------	-----	--------------	--------

	7001000400	MEV 23 RSS NC	138
--	------------	---------------	-----

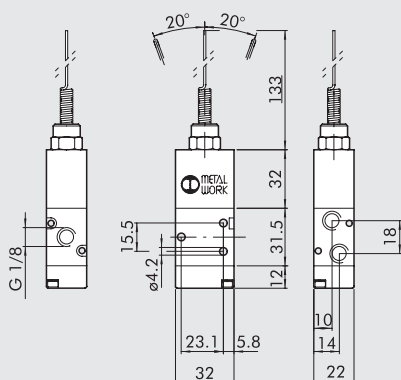
РЫЧАГ ПИЛОТА С РОЛИКОМ 5/2, 1/8"



Обозначение	Код	Аббревиатура	Вес[г]
-------------	-----	--------------	--------

	7001000410	MEV 25 RSS OO	164
--	------------	---------------	-----

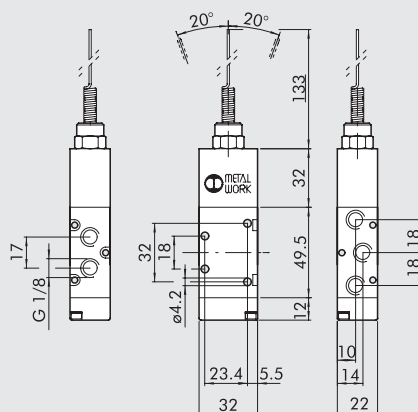
УСИК ПИЛОТА 3/2 NC, 1/8"



Обозначение	Код	Аббревиатура	Вес[г]
-------------	-----	--------------	--------

	7001000700	MEV 23 ASS NC	142
--	------------	---------------	-----

УСИК ПИЛОТА 5/2 NC, 1/8"

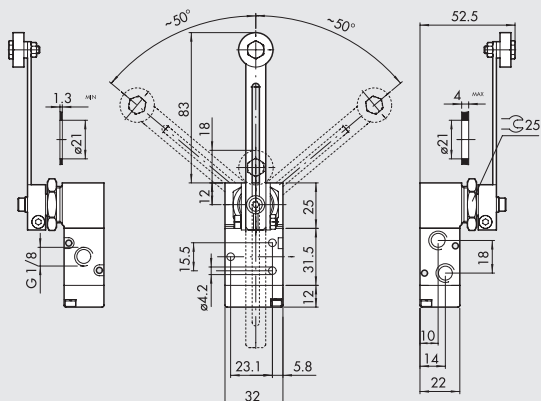


Обозначение	Код	Аббревиатура	Вес[г]
-------------	-----	--------------	--------

	7001000710	MEV 25 ASS OO	168
--	------------	---------------	-----

РЫЧАГ С РОЛИКОМ 3/2 1/8"

Рабочий крутящий момент: 0.5 Нм

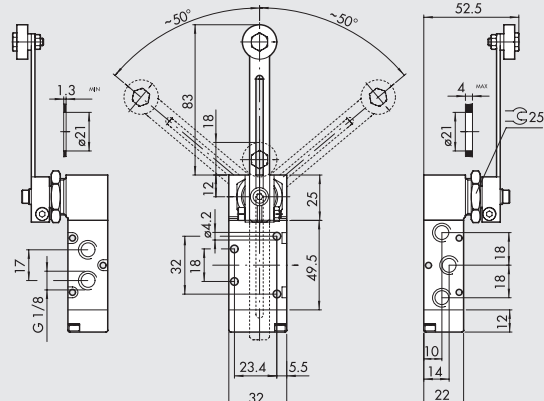


Обозначение	Код	Аббревиатура	Вес[г]
-------------	-----	--------------	--------

	7001000900	MEV 23 LLS NC	189
--	------------	---------------	-----

РЫЧАГ С РОЛИКОМ 5/2 1/8"

Рабочий крутящий момент: 0.5 Нм

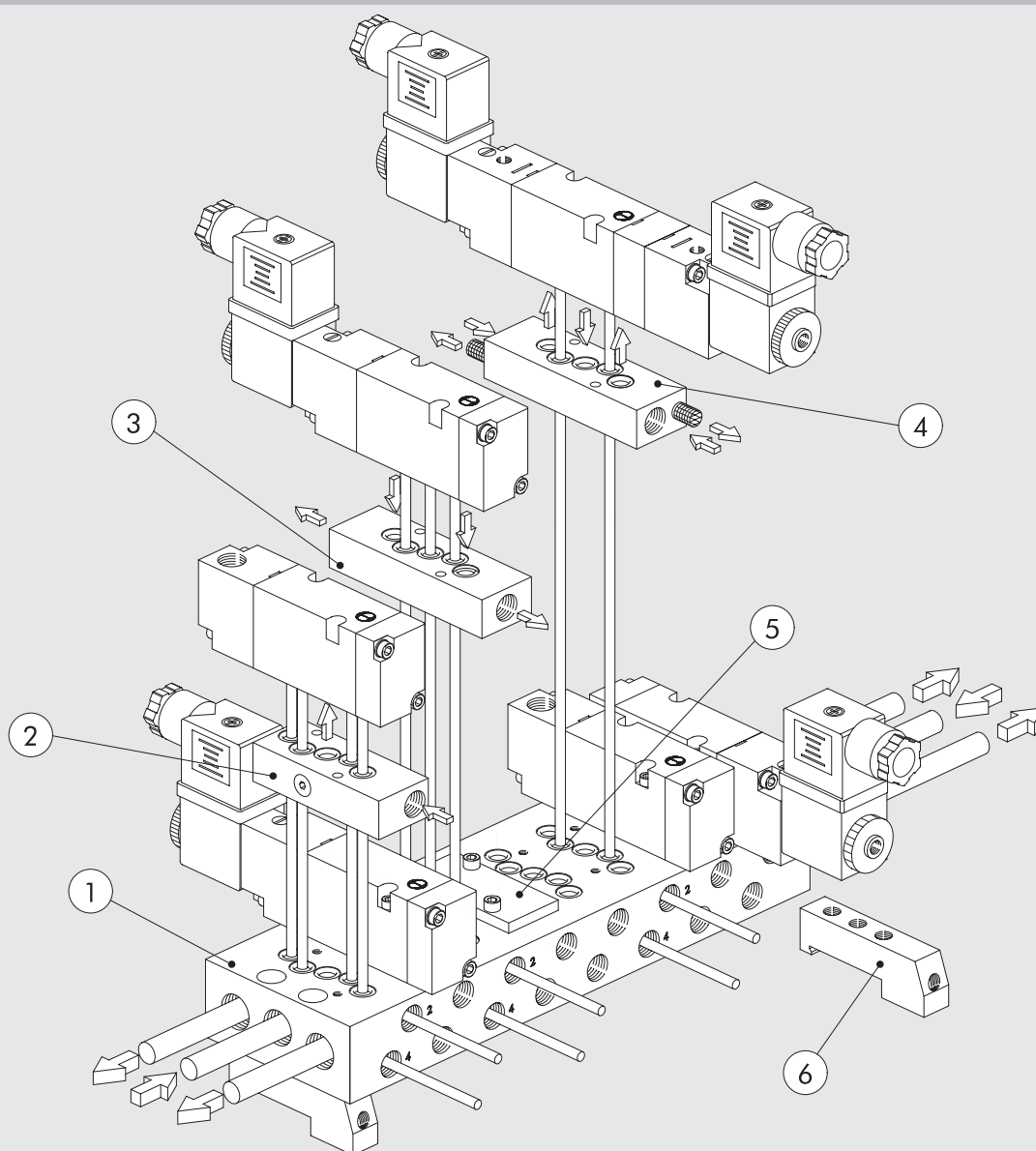


Обозначение	Код	Аббревиатура	Вес[г]
-------------	-----	--------------	--------

	7001000910	MEV 25 LLS OO	216
--	------------	---------------	-----

ЗАМЕТКИ

РАСПРЕДЕЛИТЕЛИ

УНИВЕРСАЛЬНАЯ ПЛИТА ДЛЯ РАСПРЕДЕЛИТЕЛЕЙ СЕРИИ 70

РАСПРЕДЕЛИТЕЛИ

РАСПРЕДЕЛИТЕЛИ, СЕРИЯ 70, УСТАНОВКА НА ОСНОВАНИИ

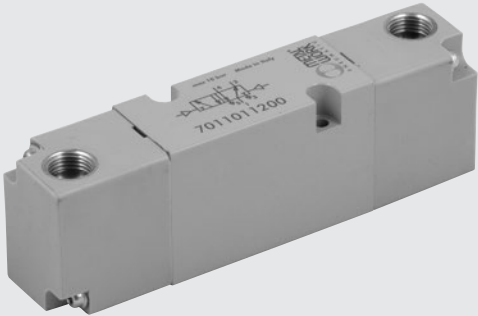
Ссылка	Код	Описание
①	0223100201	2-х позиционная плита 1/8
	0223100401	4-х позиционная плита 1/8
	0223100601	6-ти позиционная плита 1/8
	0223100801	8-ми позиционная плита 1/8
	0223101001	10-ти позиционная плита 1/8
②	0223106301	Отдельный блок питания
③	0223106303	Отдельный блок выхлопа
④	0223106302	Отдельный блок питания/выхлопа
⑤	0223106500	Плита-заглушка
⑥	0226004600	Адаптер для DIN рейки

КОДИРОВКА

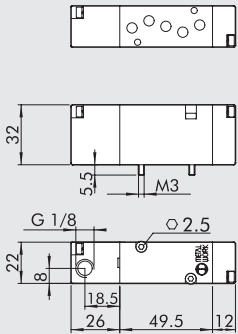
P N V ТИП	B ПРИСОЕДИНЕНИЕ	5 ФУНКЦИЯ	P N ПРИВОД 14	S ВОЗВРАТ (12)	O O ИСПОЛНЕНИЕ
PNV пневматический SOV электромагнитный	B 1/8"	5 5/2 6 5/3	PN пневматич. SO электромагн SE электромагн. пилот	S пружины B бистабильный D дифференциальный	OO нет индикации CC закрытый центр OC открытый центр PC центр под давлением

РАСПРЕДЕЛИТЕЛИ СЕРИЯ 70 ПОД УСТАНОВКУ НА ПЛИТУ, ПНЕВМАТИЧЕСКОЕ УПРАВЛЕНИЕ

ТЕХНИЧЕСКИЕ ДАННЫЕ		
Рабочее давление	бар	от -1 до 10
Минимальное давление управления:		
• моностабильный and bistable differential	бар	2.5
• бистабильный	бар	1
Диапазон рабочей температуры	°C	от -10 до +60
Номинальный диаметр	мм	5
Проводимость C	л/(мин.*бар)	107.69
Критический коэффициент b	бар/бар	0.29
Расход при 6 барах ΔP 0.5 бар	л/мин	320
Расход при 6 барах ΔP 1 бар	л/мин TRA / TRR	450
моностабильный 6 бар	мс	6/15
TRA / TRR бистабильный 6 бар	мс	7/7

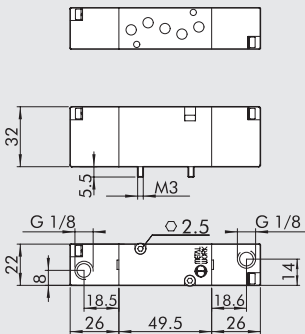


МОНОСТАБИЛЬНЫЙ 5/2



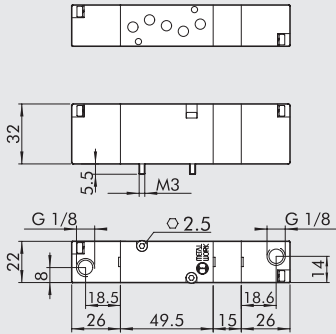
Обозначение	Код	Аббревиатура	Вес[г]
	7011011100	PNV B5 PNS OO	125

БИСТАБИЛЬНЫЙ 5/2



Обозначение	Код	Аббревиатура	Вес[г]
	7011011200	PNV B5 PNB OO	136
	7011011300	PNV B5 PND OO	142

МОНОСТАБИЛЬНЫЙ 5/3



Обозначение	Код	Аббревиатура	Вес[г]
	7011012100	PNV B6 PNS CC	164
	7011012200	PNV B6 PNS OC	164
	7011012300	PNV B6 PNS PC	164

ДЛЯ ЗАМЕТОК