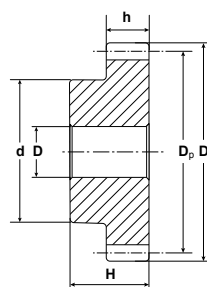
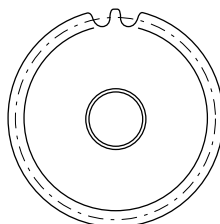


## Прямозубые шестерни со ступицей



Ширина ступицы H  
для модуля:

- 1 = 25 мм
- 1,5 = 30 мм
- 2 = 35 мм
- 2,5 = 40 мм
- 3 = 50 мм
- 4 = 60 мм
- 5 = 75 мм
- 6 = 80 мм



Ширина зубчатого  
венца h для модуля:

- 1 = 15 мм
- 1,5 = 17 мм
- 2 = 20 мм
- 2,5 = 25 мм
- 3 = 30 мм
- 4 = 40 мм
- 5 = 50 мм
- 6 = 60 мм

Угол давления 20°

Материал: сталь С 45 Е – UNI EN 10083–1

Z	Модуль 1				Модуль 1,5				Модуль 2						
	КОД	De, мм	Dp, мм	d, мм	D, мм	КОД	De, мм	Dp, мм	d, мм	D, мм	КОД	De, мм	Dp, мм	d, мм	D, мм
12	PM26012	14	12	9	5	PM27012	21,0	18,0	14	8	PM28012	28	24	18	10
13	PM26013	15	13	10	5	PM27013	22,5	19,5	14	8	PM28013	30	26	19	10
14	PM26014	16	14	10	5	PM27014	24,0	21,0	17	8	PM28014	32	28	20	10
15	PM26015	17	15	12	6	PM27015	25,5	22,5	18	8	PM28015	34	30	22	10
16	PM26016	18	16	13	6	PM27016	27,0	24,0	20	8	PM28016	36	32	24	10
17	PM26017	19	17	14	8	PM27017	28,5	25,5	20	8	PM28017	38	34	25	10
18	PM26018	20	18	15	8	PM27018	30,0	27,0	20	8	PM28018	40	36	25	10
19	PM26019	21	19	15	8	PM27019	31,5	28,5	20	8	PM28019	42	38	25	10
20	PM26020	22	20	16	8	PM27020	33,0	30,0	25	8	PM28020	44	40	30	10
21	PM26021	23	21	16	8	PM27021	34,5	31,5	25	10	PM28021	46	42	30	12
22	PM26022	24	22	18	8	PM27022	36,0	33,0	25	10	PM28022	48	44	30	12
23	PM26023	25	23	18	8	PM27023	37,5	34,5	25	10	PM28023	50	46	30	12
24	PM26024	26	24	20	8	PM27024	39,0	36,0	25	10	PM28024	52	48	35	12
25	PM26025	27	25	20	8	PM27025	40,5	37,5	25	10	PM28025	54	50	35	12
26	PM26026	28	26	20	8	PM27026	42,0	39,0	30	12	PM28026	56	52	40	12
27	PM26027	29	27	20	8	PM27027	43,5	40,5	30	12	PM28027	58	54	40	12
28	PM26028	30	28	20	8	PM27028	45,0	42,0	30	12	PM28028	60	56	40	12
29	PM26029	31	29	20	8	PM27029	46,5	43,5	30	12	PM28029	62	58	40	14
30	PM26030	32	30	20	8	PM27030	48,0	45,0	30	12	PM28030	64	60	40	14
31	PM26031	33	31	25	10	PM27031	49,5	46,5	35	12	PM28031	66	62	45	14
32	PM26032	34	32	25	10	PM27032	51,0	48,0	35	12	PM28032	68	64	45	14
33	PM26033	35	33	25	10	PM27033	52,5	49,5	35	12	PM28033	70	66	45	14
34	PM26034	36	34	25	10	PM27034	54,0	51,0	35	12	PM28034	72	68	45	14
35	PM26035	37	35	25	10	PM27035	55,5	52,5	35	12	PM28035	74	70	45	14
36	PM26036	38	36	25	10	PM27036	57,0	54,0	35	12	PM28036	76	72	45	14
37	PM26037	39	37	25	10	PM27037	58,5	55,5	40	12	PM28037	78	74	50	14
38	PM26038	40	38	25	10	PM27038	60,0	57,0	40	12	PM28038	80	76	50	14
39	PM26039	41	39	25	10	PM27039	61,5	58,5	40	12	PM28039	82	78	50	14

(продолжение)

Z	Модуль 1					Модуль 1,5					Модуль 2				
	КОД	De, мм	Dp, мм	d, мм	D, мм	КОД	De, мм	Dp, мм	d, мм	D, мм	КОД	De, мм	Dp, мм	d, мм	D, мм
40	PM26040	42	40	25	10	PM27040	63,0	60,0	40	12	PM28040	84	80	50	14
41	PM26041	43	41	30	10	PM27041	64,5	61,5	50	14	PM28041	86	82	60	16
42	PM26042	44	42	30	10	PM27042	66,0	63,0	50	14	PM28042	88	84	60	16
43	PM26043	45	43	30	10	PM27043	67,5	64,5	50	14	PM28043	90	86	60	16
44	PM26044	46	44	30	10	PM27044	69,0	66,0	50	14	PM28044	92	88	60	16
45	PM26045	47	45	30	10	PM27045	70,5	67,5	50	14	PM28045	94	90	60	16
46	PM26046	48	46	30	10	PM27046	72,0	69,0	50	14	PM28046	96	92	60	16
47	PM26047	49	47	30	10	PM27047	73,5	70,5	50	14	PM28047	98	94	60	16
48	PM26048	50	48	30	10	PM27048	75,0	72,0	50	14	PM28048	100	96	70	16
49	PM26049	51	49	30	10	PM27049	76,5	73,5	50	14	PM28049	102	98	70	16
50	PM26050	52	50	30	12	PM27050	78,0	75,0	50	14	PM28050	104	100	70	16
51	PM26051	53	51	40	12	PM27051	79,5	76,5	60	15	PM28051	106	102	70	20
52	PM26052	54	52	40	12	PM27052	81,0	78,0	60	15	PM28052	108	104	70	20
53	PM26053	55	53	40	12	PM27053	82,5	79,5	60	15	PM28053	110	106	70	20
54	PM26054	56	54	40	12	PM27054	84,0	81,0	60	15	PM28054	112	108	70	20
55	PM26055	57	55	40	12	PM27055	85,5	82,5	60	15	PM28055	114	110	70	20
56	PM26056	58	56	40	12	PM27056	87,0	84,0	60	15	PM28056	116	112	70	20
57	PM26057	59	57	40	12	PM27057	88,5	85,5	60	15	PM28057	118	114	70	20
58	PM26058	60	58	40	12	PM27058	90,0	87,0	60	15	PM28058	120	116	70	20
59	PM26059	61	59	40	12	PM27059	91,5	88,5	60	15	PM28059	122	118	70	20
60	PM26060	62	60	40	12	PM27060	93,0	90,0	60	15	PM28060	124	120	70	20
61	PM26061	63	61	50	12	PM27061	94,5	91,5	70	20	PM28061	126	122	80	20
62	PM26062	64	62	50	12	PM27062	96,0	93,0	70	20	PM28062	128	124	80	20
63	PM26063	65	63	50	12	PM27063	97,5	94,5	70	20	PM28063	130	126	80	20
64	PM26064	66	64	50	12	PM27064	99,0	96,0	70	20	PM28064	132	128	80	20
65	PM26065	67	65	50	12	PM27065	100,5	97,5	70	20	PM28065	134	130	80	20
66	PM26066	68	66	50	12	PM27066	102,0	99,0	70	20	PM28066	136	132	80	20
67	PM26067	69	67	50	12	PM27067	103,5	100,5	70	20	PM28067	138	134	80	20
68	PM26068	70	68	50	12	PM27068	105,0	102,0	70	20	PM28068	140	136	80	20
69	PM26069	71	69	50	12	PM27069	106,5	103,5	70	20	PM28069	142	138	80	20
70	PM26070	72	70	50	12	PM27070	108,0	105,0	70	20	PM28070	144	140	80	20
72	PM26072	74	72	50	12	PM27072	111,0	144,0	80	20	PM28072	148	144	80	20
75	PM26075	77	75	50	12										
76	PM26076	78	76	50	12										
80	PM26080	82	80	50	12										
90	PM26090	92	90	50	12										
100	PM26100	102	100	60	12										