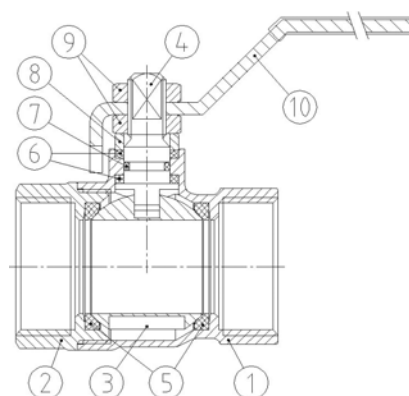


## Модель 3028

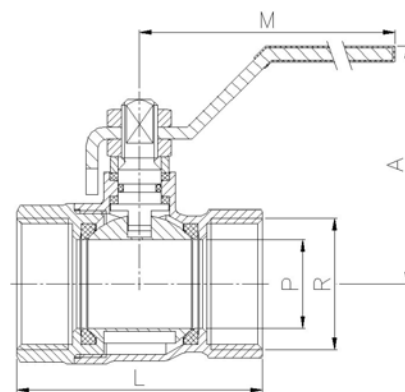
### Шаровой кран В-В, стандартнопроходной

#### Описание

1. Шаровой кран латунный ВР-ВР, PN-25, стандартнопроходной
2. Сделан из латуни согласно DIN 17660
3. Резьба В-В соответствует ISO 228/1
4. Управление посредством ручки-рычага
5. Макс.температура 180 °С
6. Применяется в ситемах отопления и водоснабжения



| №  | Наименование          | Материал   |
|----|-----------------------|------------|
| 1  | Корпус                | Латунь     |
| 2  | Крышка корпуса        | Латунь     |
| 3  | Шар                   | Латунь     |
| 4  | Шток                  | Латунь     |
| 5  | Уплотнение седла шара | PTFE       |
| 6  | Уплотнение штока      | PTFE       |
| 7  | Уплотнительное кольцо | NBR        |
| 8  | Кольцо штока          | Латунь     |
| 9  | Гайка                 | Латунь     |
| 10 | Ручка                 | Нерж.сталь |



| Артикул | Диаметр резьбы | Раб. давл. | Размеры (мм) |     |     |     | Вес (гр) |
|---------|----------------|------------|--------------|-----|-----|-----|----------|
|         |                |            | P            | A   | L   | M   |          |
| 3028 04 | 1/2"           | 25         | 14           | 47  | 44  | 84  | 130      |
| 3028 05 | 3/4"           | 25         | 18           | 50  | 51  | 84  | 190      |
| 3028 06 | 1"             | 25         | 23           | 60  | 61  | 98  | 320      |
| 3028 07 | 1 1/4"         | 25         | 27           | 63  | 71  | 98  | 425      |
| 3028 08 | 1 1/2"         | 25         | 34           | 77  | 81  | 126 | 740      |
| 3028 09 | 2"             | 25         | 43           | 83  | 93  | 126 | 1045     |
| 3028 10 | 2 1/2"         | 25         | 52           | 96  | 118 | 158 | 1965     |
| 3028 11 | 3"             | 25         | 65           | 126 | 137 | 196 | 3160     |
| 3028 12 | 4"             | 25         | 79           | 137 | 163 | 265 | 4930     |