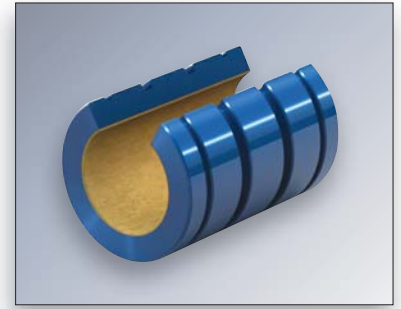


Type FMN



Aluminium anodisé
Revêtement intérieur teflon

Référence Type	Dimensions - mm															Charges Statiques Static Load Max. N	Poids Weight g	
	Ø	A Diamètre intérieur Iner diameter		B Diamètre extérieur Outside diameter Tol h7		C Longueur Length Tol h13		Concentricité concentricity Max.	H	HA	HB	D	E	X	Y			YZ
		Min.	Max.	Min.	Max.	Min.	Max.											
FMN 8	8	8,013	8,035	15,982	16	24,746	25	0,0254	14	1,14	15,2	5,1	60°	3,0	-	-	4 120	8
FMN 10	10	10,013	10,035	18,979	19	28,746	29	0,0254	19	1,32	18,0	6,4	60°	3,0	-	-	5 984	12
FMN 12	12	12,016	12,043	21,979	22	31,746	32	0,0254	20	1,32	21,0	7,6	78°	3,0	3	7	7 907	16
FMN 16	16	16,016	16,043	25,979	26	35,746	36	0,0254	22	1,32	24,9	10,4	78°	2,2	3	0	11 870	22
FMN 20	20	20,020	20,053	31,975	32	44,746	45	0,0254	28	1,63	30,3	10,8	60°	2,2	3	0	18 541	44
FMN 25	25	25,020	25,053	39,975	40	57,746	58	0,0254	40	1,90	37,5	13,2	60°	3,0	3	1,5	29 881	90
FMN 30	30	30,020	30,053	46,975	47	67,746	68	0,0254	48	1,90	44,5	14,2	72°	3,0	3	2	42 026	146
FMN 40	40	40,025	40,064	61,970	62	79,746	80	0,0254	56	2,20	59,0	19,5	72°	3,0	3	1,5	65 923	295
FMN 50	50	50,025	50,064	74,970	75	99,746	100	0,0254	72	2,70	72,0	24,0	72°	3,0	5	2,5	103 005	520
FMN 60	60	60,030	60,076	89,965	90	124,492	125	0,0380	95	3,20	86,4	29,6	72°	-	6	0	154 508	919
FMN 80	80	80,030	80,076	119,965	120	164,492	165	0,0510	125	4,17	116,1	39,0	72°	-	8	0	271 933	2 226

Sans étanchéité

Without steels on both sides

Douille étanche ou regraissable sur consultation

On request seals on both sides

Avantage : Température de fonctionnement -200 à +200°C

Wide temperature range : -200°C at +200°C

Les douilles peuvent être montées dans les paliers : pages 97, 113.

