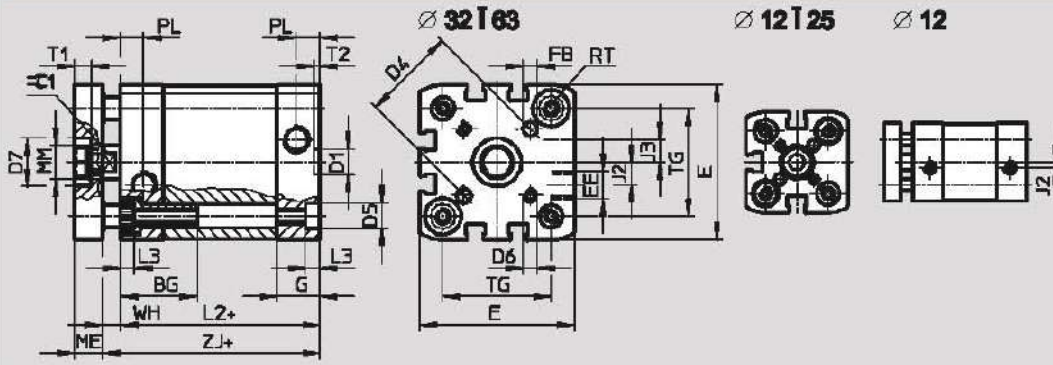


Компактные цилиндры ADNGF, с направляющими и траверсой

Технические данные

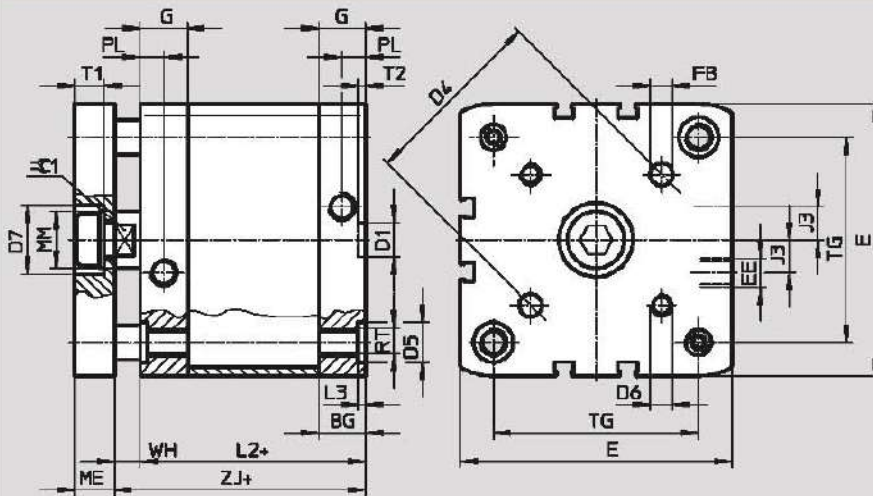
Размеры - Базовая версия

Ø 12 ... 63



+ = плюс длина хода

Ø 80 ... 100



+ = плюс длина хода

Ø [мм]	BG	D1 Ø H9	D4 Ø	D5 Ø F9	D6	D7 Ø H9	E	EE	FB Ø	G	J2	J3
12	17	9	12	6	M3	-	27,5 ^{+0,3}	M5	3	10,5	2	-
16			14		M3	-	29 ^{+0,3}			11		
20	19,5		17	9	M4	-	35,5 ^{+0,3}		4	12	2,6	
25			22		M5	14	39,5 ^{+0,3}					
32	27	12	28	12	M5	17	47 ^{+0,3}	G ¹ / ₈	5	15	6	
40			33		M5		54,5 ^{+0,3}				8	
50			42	M6	22	65,5 ^{+0,3}	11,5					
63	16,5		12	50	15	M6		75,5 ^{+0,3}	G ¹ / ₈	6	16,5	11,5
80		65		M8		24	95,5 ^{+0,6}					
100	21,5		80		M10		113,5 ^{+0,6}		10	21,5	20	

Ø [мм]	L2 макс.	L3 +0,2	ME	MM Ø h8	PL +0,2	RT	T1	T2 +0,1	TG ±0,2	WH +1	ZJ	Ключ41 h13
12	35	3,5	6	6	6	M4	-	2,1	16	4,2	40	5
16				8			-		18	4,85		7
20	37	5	8	10	M5	-	22		5,65	43	9	
25	39			26		5,65	45					
32	44	10	12	M6	6	32,5	6,15	50	10			
40	45				38	6,15	51					
50	49	12	16	M8	7,5	46,5	8,25	53	13			
63					54	56,5	8,25	57				
80	67	2,6	14	20	8,2	M10	10,5	72	9	63	17	
100				10,5			89	9	76			