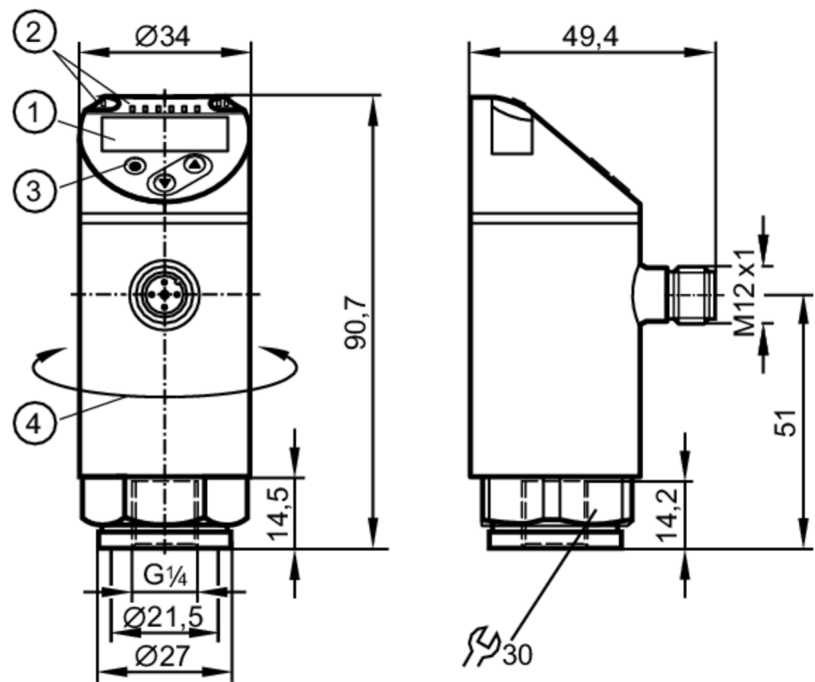




Датчик давления с дисплеем

PN-025-RER14-QFRKG/US/ IV



- 1 буквенно-цифровой дисплей 4-значный красный/зеленый
- 2 Светодиоды Дисплей / Состояние выхода
- 3 Кнопка для программирования
- 4 верхнюю часть корпуса можно вращать 345°



Приложение			
Измерительный элемент	керамическая емкостная ячейка для измерения давления		
Применение	для общепромышленного применения		
Среда	Жидкие или газообразные среды		
Условно подходит для	Применение в газовой среде ограничено по давлению до 25 бар.		
Температура измеряемой среды [°C]	-25...80		
Предел прочности по давлению	150 bar	2175 psi	15 MPa
Мин. разрывное давление	350 bar	5075 psi	35 MPa
Тип давления	относительное давление		
Электронные данные			
Рабочее напряжение [V]	18...30 DC; (в соответствии с EN 50178 SELV/PELV)		
Потребление тока [mA]	< 35		
Мин. сопротивление изоляции [MΩ]	100; (500 V DC)		
Класс защиты	III		
Защита от переполюсовки	да		
Время задержки включения питания [s]	< 0,3		
Встроенный "Watchdog"	да		



Датчик давления с дисплеем

PN-025-RER14-QFRKG/US/ IV

Входы/выходы				
Количество входов и выходов		Количество цифровых выходов: 2		
Выходы				
Общее количество выходов		2		
Выходной сигнал		коммутационный сигнал; IO-Link; (конфигурируемый)		
Электрическое исполнение		PNP/NPN		
Количество цифровых выходов		2		
Функция выходного сигнала		нормально открытый / нормально закрытый; (параметризуемый)		
Макс. падение напряжения коммутационного выхода DC [V]		2,5		
Постоянный ток нагрузки коммутационного выхода DC [mA]		150; (200 (...60 °C) 250 (...40 °C))		
Частота переключения DC [Hz]		< 170		
Защита от короткого замыкания		да		
Тип защиты от короткого замыкания		тактовый		
Защита от перегрузок по току		да		
Диапазон измерения/настройки				
Диапазон измерения		0...25 bar	0...363 psi	0...2,5 MPa
Точка срабатывания SP		0,2...25 bar	4...362 psi	0,02...2,5 MPa
Точка сброса rP		0,1...24,9 bar	2...360 psi	0,01...2,49 MPa
С шагом в		0,1 bar	2 psi	0,01 MPa
Точность/ погрешность				
Погрешность точки переключения [% диапазона]		< ± 0,5		
Повторяемость [% диапазона]		< ± 0,1; (при изменениях температуры < 10 K)		
Отклонение от характеристики [% диапазона]		< ± 0,25 (BFSL) / < ± 0,5 (LS); (BFSL = прямая линия наилучшего соответствия; LS = Установка предельного значения)		
Отклонение гистерезиса [% диапазона]		< ± 0,25		
Долговременная стабильность [% диапазона]		< ± 0,05; (за 6 месяцев)		
Температурный коэффициент нулевой точки [% от диапазона измерения / 10 K]		< ± 0,2; (-0...80 °C)		
Температурный коэффициент диапазона [% от диапазона измерения / 10 K]		< ± 0,2; (-0...80 °C)		



Датчик давления с дисплеем

PN-025-RER14-QFRKG/US/ IV

Время реакции		
Время отклика	[ms]	< 3
Программируемое время задержки dS, dr	[s]	0...50
Программное обеспечение / Программирование		
Выбор параметров	гистерезис / окно; нормально открытый / нормально закрытый; логика переключения; задержка при включении / выключении; Демпфирование; Дисплей	
Интерфейсы		
Коммуникационный интерфейс	IO-Link	
Способ передачи	COM2 (38,4 kBaud)	
IO-Link проверка	1.1	
Стандарт SDCI	IEC 61131-9	
IO-Link ID прибора	402 d / 00 01 92 h	
Профили	Smart Sensor: Process Data Variable; Device Identification, Device Diagnosis	
SIO режим	да	
Нужный тип порта	A	
Аналоговые рабочие данные	1	
Бинарные рабочие данные	2	
Миним.время рабочего цикла	[ms]	2,3
Условия эксплуатации		
Температура окружающей среды	[°C]	-25...80
Температура хранения	[°C]	-40...100
Степень защиты	IP 65; IP 67	
Испытания / одобрения		
ЭМС	DIN EN 61000-6-2	
	DIN EN 61000-6-3	
Ударопрочность	DIN EN 60068-2-27	50 г (11 ms)
Вибропрочность	DIN EN 60068-2-6	20 г (10...2000 Hz)
MTTF	[годы]	224,01
Сертификат UL	Регистрационный номер UL	J001
Директива по оборудованию под давлением	Хорошая инженерно-техническая практика; можно использовать для группы жидкостей 2; группа жидкостей 1 по запросу	
Механические данные		
Вес	[g]	233,5
Материал	нерж. сталь (1.4404 / 316L); PBT+PC-GF30; PBT-GF20; PC	
Материалы корпуса в контакте с изм. средой	нерж. сталь (1.4404 / 316L); керамика; FKM	
Мин. кол-во циклов давления	100 миллионов	
Момент затяжки	[Nm]	25...35; (рекомендуемый момент затяжки; В зависимости от смазки, уплотнения и оценки давления)
Подключение к процессу	резьбовое соединение G 1/4 внутренняя резьба	
Встроенный ограничитель	нет (можно модифицировать)	



Датчик давления с дисплеем

PN-025-RER14-QFRKG/US/ IV

Дисплей / Элементы управления

Дисплей	Дисплей	3 x светодиод, зелёный (bar, psi, MPa)
	Состояние выхода	2 x светодиод, жёлтый
	Измеренные значения	буквенно-цифровой дисплей, красный/зеленый 4-значный

Примечания

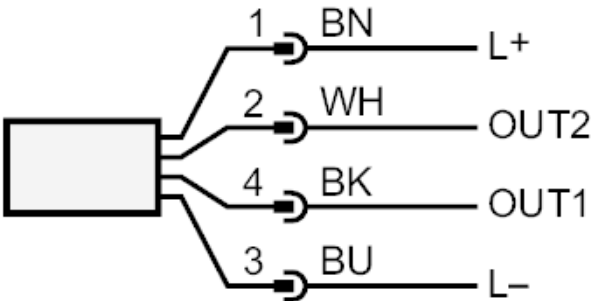
Упаковочная величина	1 шт.
----------------------	-------

электрическое подключение

Разъем: 1 x M12; Контакты: позолоченый



Соединение



OUT1	Коммутационный выход IO-Link
OUT2	Коммутационный выход Цвета в соответствии с DIN EN 60947-5-2 Цвета жил :
BK =	черный
BN =	коричневый
BU =	синий
WH =	белый