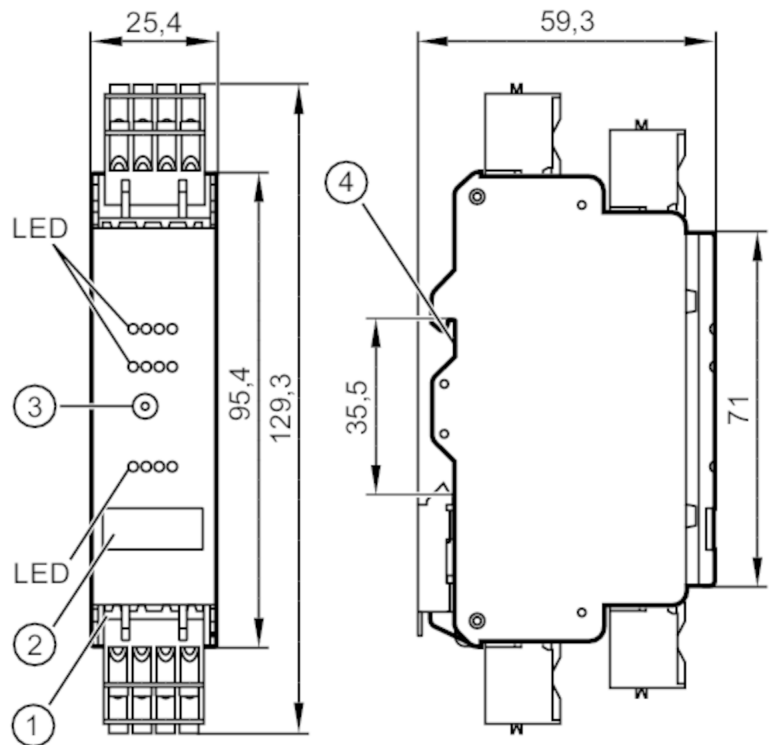


AC3200



Модуль безопасности AS-интерфейс для установки в шкаф управления

SmartL25 4DI 4DO T C



- 1 Разъём с прижимной клеммой
- 2 маркер
- 3 разъем для адресации
- 4 Адаптер для DIN-рейки



Приложение	
Применение	Только для работы с мастерами AS-i с профилем M4
Электронные данные	
Рабочее напряжение [V]	18...31,6 DC; (Прибор должен питаться от изолированного источника. Данный источник напряжения имеет вторичный предохранитель в соответствии с UL (см. прилагаемый список). В качестве альтернативы, источник питания класса 2 может использоваться для питания AUX.)
Общее потребление тока из AS-i [mA]	250
Макс. общая токовая нагрузка [A]	4; (> 50 °C: 2000 mA)
Дополнительное напряжение питания [V]	20...30 DC; (AUX)
Встроенный "Watchdog"	да
Входы/выходы	
Количество входов и выходов	Количество цифровых входов: 4; Количество цифровых выходов: 4



Модуль безопасности AS-интерфейс для установки в шкаф управления

SmartL25 4DI 4DO T C

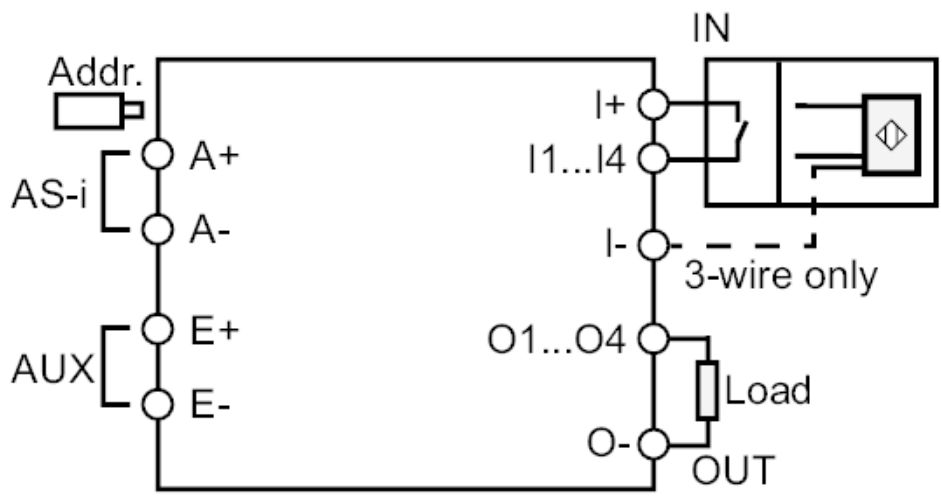
Входы		
Количество цифровых входов		4
Входная цепь цифровых входов		PNP; (тип 2 в соответствии с IEC 61131-2)
Напряжение питания [V]		16...30
Макс. суммарный ток нагрузки входов [mA]		200
Входной ток High [mA]		6...10
Входной ток Low [mA]		0...2
Мин. коммутационный уровень сигнала high [V]		11
Аналоговые входы защищены от короткого замыкания		да
Питание выходов датчика		AS-i
Выходы		
Количество цифровых выходов		4
Цепь		PNP
Диапазон напряжения DC		20...30; (внешний (E+/E-), по SELV)
Макс. допустимая токовая нагрузка на каждый выход [mA]		1000; (категория использования DC-12: 700 mA; категория использования DC-13 (контроль электромагнитов): 20 W (IEC 60947-5-1))
Защита от короткого замыкания		да
Гальваническая развязка		да
Условия эксплуатации		
Температура окружающей среды [°C]		-25...65
Макс. допустимая относительная влажность воздуха [%]		90; (без конденсации)
Макс. высота над уровнем моря [m]		2000
Степень защиты		IP 20
Степень защиты клемм		IP 20
Испытания / одобрения		
ЭМС	EN 62026-2	
	EN 61000-6-2	
	EN 61000-6-3	
AS-i классификация		
AS-i версия		3.0
Расширенный режим адресации		да
AS-i профиль		S-7.A.7
AS-i конфигурация ввода/вывода [hex]		7
ID код AS-i [hex]		A.7
AS-i сертификат		124401



Модуль безопасности AS-интерфейс для установки
в шкаф управления

SmartL25 4DI 4DO T C

Механические данные		
Вес	[g]	151
Способ монтажа	Монтаж на DIN-рейку; Возможен монтаж в ряд	
Материал	пластмасса; PC-GF20	
Дисплеи / Элементы управления		
Дисплей	Состояние выхода	светодиод, жёлтый I1...I4, O1...O4
	режим работы	светодиод, зелёный AS-i, AUX
	ошибки	светодиод, красный
Принадлежности		
Принадлежности (поставляются в комплекте)	Разъём Combicon	
Примечания		
Примечания	Не подключайте какую-либо из следующих точек к внешнему напряжению:	
	I-, I+, I1, I2, I3, I4	
	Присоединения электрически связаны с кабелем AS-i.	
Упаковочная величина	1 шт.	
электрическое подключение		
штыревые головки: 4 x ; Расстояние: 5,0 mm		
Соединение		



A+	AS-i +
A-	AS-i -
I+	Питание датчика +24V
I-	Питание датчика 0V
E+	Внешнее напряжение для силовых приводов +24V (AUX)
E-	Внешнее напряжение для силовых приводов 0V (AUX)
I1...I4	Дискретный входной сигнал датчик 1...4
O1...O4	Коммутационный выход привод 1...4
O-	Коммутационный выход привод 0V