

## КОНДЕНСАТООТВОДЧИК ТЕРМОСТАТИЧЕСКИЙ ТН 32 Y – ТН32У/СК (DN<sup>1/2</sup>" – 1"; DN15–25)

### ОПИСАНИЕ

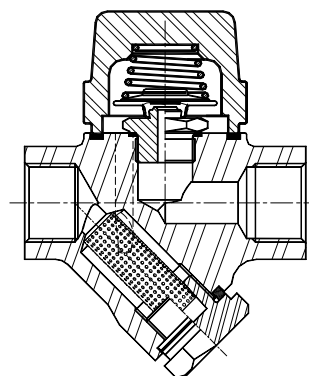
ТН32У конденсатоотводчик термостатический с функцией отвода воздуха из паровых систем. Спроектирован для применения в таких системах как варочные котлы, стерилизаторы, в пищевой, химической и др. промышленности.  
Присоединение к трубопроводу – внутренняя резьба или фланцевое



### ОСНОВНЫЕ СВОЙСТВА

постоянный отвод конденсата. Конденсат отводится переохлажденным, в зависимости от типа капсулы на величину от 5 °С до 30 °С. Встроенный фильтр.

|                |  |
|----------------|--|
| ОПЦИИ:         | LC-сниженная пропускная способность<br>Встроенный обратный клапан<br>Дренажный клапан                    |
| РАБОЧАЯ СРЕДА: | Насыщенный водяной пар.  |
| ИСПОЛНЕНИЯ:    | ТН32У, ТН32У-СК (встроенный обратный клапан)   |
| ТИПОРАЗМЕРЫ:   | DN <sup>1/2</sup> " – 1"; DN15 – DN25.   |
| ПРИСОЕДИНЕНИЕ: | внутренняя резьба ISO7/1 Rp (BS21)<br>фланцевое EN 1092–1 PN40, ANSI<br>устанавливать в любом положении. |
| УСТАНОВКА:     | Предпочтительна установка на горизонтальном трубопроводе.  |



### ТЕХНИЧЕСКИЕ ХАРАКТЕРИСТИКИ

| ФЛАНЦЕВЫЙ PN40 / ANSI 300 * | ФЛАНЦЕВЫЙ ANSI 150 ** | ТЕМПЕРАТУРА |
|-----------------------------|-----------------------|-------------|
| ДАВЛЕНИЕ                    | ДАВЛЕНИЕ              |             |
| 40 бар                      | 19,3 бар              | 50 °С       |
| 35 бар                      | 15,8 бар              | 150 °С      |
| 30,4 бар                    | 12,1 бар              | 250 °С      |
| 27,6 бар                    | 10,2 бар              | 300 °С      |

РМО – Максимальное рабочее давление 22 бар

ТМО – Максимальная рабочая температура 250 °С

\* в соответствии с EN1092–1:2007; \*\* в соотв. с EN1759–1:2004

характеристики с PN40 и ниже зависят от типа присоединения. Характеристики резьбового конденсатоотводчика соответствуют PN40.

### ПРОПУСКНАЯ СПОСОБНОСТЬ, кг/ч

| ТИП     | DN    | ПЕРЕПАД ДАВЛЕНИЯ, бар |     |     |     |     |     |     |     |     |     |     |     |     |     |     |  |
|---------|-------|-----------------------|-----|-----|-----|-----|-----|-----|-----|-----|-----|-----|-----|-----|-----|-----|--|
|         | 0,2   | 0,3                   | 0,5 | 1   | 1,5 | 2   | 3   | 4   | 6   | 8   | 10  | 13  | 15  | 20  | 22  |     |  |
| ТН32У   | 15–25 | 70                    | 120 | 140 | 255 | 330 | 385 | 455 | 510 | 600 | 670 | 700 | 720 | 750 | 775 | 795 |  |
| ТН32УLC | 15–25 | 45                    | 55  | 70  | 95  | 125 | 135 | 180 | 200 | 270 | 315 | 330 | 360 | 370 | 405 | 415 |  |

Пропускная способность дана для температуры на 10 °С ниже температуры насыщения (стандартная капсула тип-S).

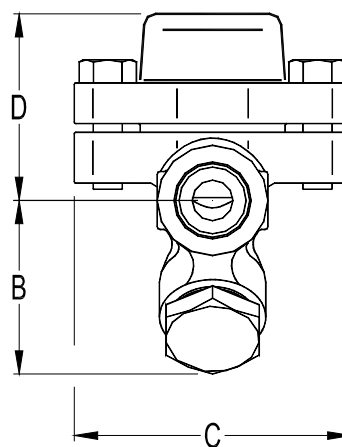
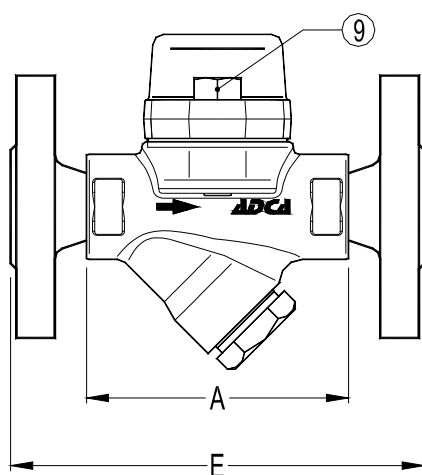
Возможно исполнение с капсулами тип-H (-5° С) и тип-L(-30 °С).

Пропускная способность для холодного конденсата (20 °С) в два-три раза выше.

ГАБАРИТНЫЕ РАЗМЕРЫ, мм

| резьбовой / SW* |    |    |    |    |           | ФЛАНЦЕВЫЙ<br>EN PN16/PN40 |           | ФЛАНЦЕВЫЙ<br>ANSI 150 |           | ФЛАНЦЕВЫЙ<br>ANSI 300 |           |
|-----------------|----|----|----|----|-----------|---------------------------|-----------|-----------------------|-----------|-----------------------|-----------|
| DN              | A  | B  | C  | D  | Масса, кг | E                         | Масса, кг | E                     | Масса, кг | E                     | Масса, кг |
| 15-1/2"         | 95 | 59 | 95 | 65 | 1,6       | 150                       | 3,2       | 150                   | 2,7       | 150                   | 3,5       |
| 20-3/4"         | 95 | 59 | 95 | 65 | 1,6       | 150                       | 3,9       | 150                   | 3,1       | 150                   | 4,7       |
| 25-1"           | 95 | 65 | 95 | 65 | 1,8       | 160                       | 4,7       | 160                   | 4,3       | 160                   | 5,9       |

\* BW (приварка встык) по запросу.



СПЕЦИФИКАЦИЯ МАТЕРИАЛОВ

| № п/п | НАИМЕНОВАНИЕ | МАТЕРИАЛ                 |
|-------|--------------|--------------------------|
| 1     | корпус       | P250GH / 1.0460          |
| 2     | крышка       | P250GH / 1.0460          |
| 3     | *уплотнение  | Металлизированный графит |
| 4     | * клапан     | AISI304 / 1.4301         |
| 5     | * капсула    | Нерж. сталь              |
| 6     | * фильтр     | AISI304 / 1.4301         |
| 7     | *уплотнение  | Металлизированный графит |
| 8     | пробка       | A 105 / 1.0432           |
| 9     | болт         | A2-70                    |

\*Поставляемый ремнабор (под заказ)

