

## СТЕКЛО СМОТРОВОЕ ОДНОСТОРОННЕЕ SW12

### ОПИСАНИЕ

Для контроля за исправной работой конденсатоотводчиков с целью предотвращения попадания пролетного пара в линию возврата конденсата (повышенный расход топлива для парового котла).  
Устанавливается за конденсатоотводчиком.  
Присоединение внутренняя резьба.

ПРИМЕНЕНИЕ:	В конденсатных линиях за конденсатоотводчиками.
ИСПОЛНЕНИЯ:	SW 12 – стекло толщиной 5 мм.
ТИПОРАЗМЕРЫ:	DN $\frac{1}{2}$ " , $\frac{3}{4}$ " и DN1"
ПРИСОЕДИНЕНИЕ:	Внутренняя резьба ISO 7/1Rp(BS21).
УСТАНОВКА:	Горизонтально или вертикально. См. инструкцию по монтажу и эксплуатации.

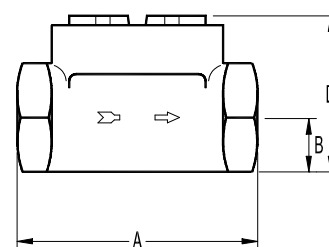
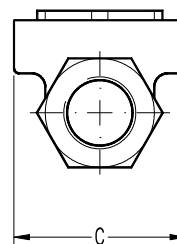
Макс. рабочее давление	12 бар
Максимальная рабочая температура	150 °C
Пример заказа: SW12 DN $\frac{1}{2}$ " BSP.	



ДОПОЛНИТЕЛЬНОЕ ОБОРУДОВАНИЕ

ГАБАРИТНЫЕ РАЗМЕРЫ (мм)

DN	A	B	C	D	Масса, кг
$\frac{1}{2}$ "	80	16	62	52	0,6
$\frac{3}{4}$ "	88	19	62	57	0,9
1"	88	23	62	60	0,85



СПЕЦИФИКАЦИЯ МАТЕРИАЛОВ

№	ОПИСАНИЕ	МАТЕРИАЛЫ
1	Корпус	Латунь EN12165 / CuZn39Pb2
2	Крышка	Латунь EN12165 / CuZn39Pb2
3	* Уплотнение	Нерж.сталь / Графит
4	* Стекло	Боросиликат

\*Поставляемые комплектующие.

