

КОНДЕНСАТООТВОДЧИК БИМЕТАЛЛИЧЕСКИЙ BSS 20 DN^{1/2}"

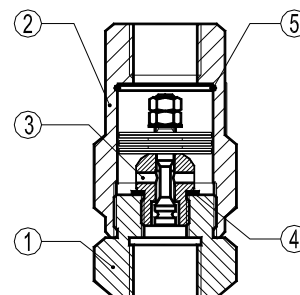
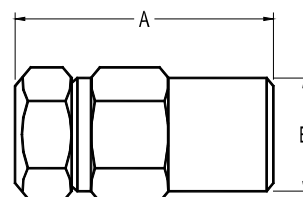
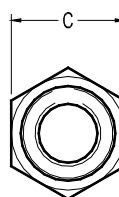
ОПИСАНИЕ

BSS20 конденсатоотводчик биметаллический с функцией отвода воздуха из паровых систем. Преимущественно применяется в системах, где необходимо переохлаждение отводимого конденсата, спутниковых трубопроводах, паровых рубашках емкостей или в качестве воздухоотводчика в паровых системах. Полностью изготовлен из нержавеющей стали. Присоединение – внутренняя резьба.

ОСНОВНЫЕ СВОЙСТВА

Постоянный отвод конденсата. Конденсат отводится переохлажденным. Может использоваться как воздухоотводчик из паровых систем. Не подвержен влиянию гидроударов и вибраций. Встроенный фильтр.

- ОПЦИИ: Фланцевое присоединение по EN1092-1 или ANSI.
- РАБОЧАЯ СРЕДА: насыщенный и перегретый пар.
- ИСПОЛНЕНИЯ: BSS 20
- ТИПОРАЗМЕРЫ: DN^{1/2}"
- ПРИСОЕДИНЕНИЕ: внутренняя резьба ISO 7/1 Rp(BS21), ANSI B1.20.1(NPT)
- УСТАНОВКА: Установка на горизонтальном или вертикальном трубопроводе.



ГАБАРИТНЫЕ РАЗМЕРЫ, мм – РЕЗЬБОВОЙ

DN	A	B	C	Масса, кг
1/2"	80	35	36	0,42

ТЕХНИЧЕСКИЕ ХАРАКТЕРИСТИКИ

РЕЗЬБОВОЙ PN 40	ТЕМПЕРАТУРА
ДАВЛЕНИЕ	
34,4 бар	100 °C
30,8 бар	150 °C
28 бар	200 °C
26 бар	250 °C

PMO – макс. допустимое давление 20 бар

TMO – макс. допустимая температура 250 °C

СПЕЦИФИКАЦИЯ МАТЕРИАЛОВ

№ п.п.	НАИМЕНОВАНИЕ	МАТЕРИАЛ
1	корпус	AISI 304 / 1.4301
2	крышка	AISI 304 / 1.4301
3	* клапан	нерж. сталь
4	* уплотнение	AISI 304 / 1.4301
5	* фильтр	AISI 304 / 1.4301)

*поставляемый ремнабор (под заказ)

ПРОПУСКНАЯ СПОСОБНОСТЬ, кг/ч

ТИП	DN	ПЕРЕПАД ДАВЛЕНИЯ, бар												
		0,6	1	2	3	4	5	6	7	8	10	13	15	20
BSS20	15 A	45	65	100	130	155	170	195	205	220	245	255	270	330
BSS20	15 B	150	230	350	440	490	540	630	650	680	730	820	980	1120

A = расход конденсата при темп-ре на 10 °C ниже температуры насыщения.

B = расход при температуре 20 °C