

КОНДЕНСАТООТВОДЧИК БИМЕТАЛЛИЧЕСКИЙ BM 80 (DN¹/₂" – DN1"; DN15 – DN25)

ОПИСАНИЕ

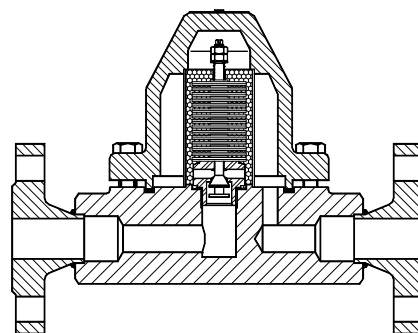
BM80 конденсатоотводчик биметаллический с функцией отвода воздуха из паровых систем. Преимущественно применяется в системах, где необходимо переохлаждение отводимого конденсата, спутниковых трубопроводах, паровых рубашках емкостей или в качестве воздухоотводчика в паровых системах. Присоединение фланцевое, резьбовое, под приварку встык и внахлест.



ОСНОВНЫЕ СВОЙСТВА

Постоянный отвод конденсата. Конденсат отводится переохлажденным. Может использоваться в качестве воздухоотводчика из паровых систем. Не подвержен влиянию гидроударов и вибраций. Встроенный фильтр.

- | | |
|----------------|--|
| РАБОЧАЯ СРЕДА: | насыщенный и перегретый пар. |
| ИСПОЛНЕНИЯ: | BM80 |
| ТИПОРАЗМЕРЫ: | DN ¹ / ₂ " – 1"; DN15 – DN25. |
| ПРИСОЕДИНЕНИЕ: | внутренняя резьба BSP or NPT
фланцевый по EN 1092–1 или ANSI |
| УСТАНОВКА: | SW – приварка внахлест по ANSI B 16.11
BW – приварка встык по ANSI B16.25
Установка в любом положении.
Предпочтительно на горизонтальном трубопроводе.
См. Инструкцию по монтажу и эксплуатации. |



ТЕХНИЧЕСКИЕ ХАРАКТЕРИСТИКИ

ФЛАНЦЕВЫЙ PN100 *	ФЛАНЦЕВЫЙ ANSI 600 **	ТЕМПЕРАТУРА
ДАВЛЕНИЕ	ДАВЛЕНИЕ	
100 бар	100 бар	50 °C
100 бар	92,7 бар	250 °C
98 бар	80,4 бар	350 °C
88 бар	67,7 бар	450 °C

* в соответствии с EN1092–1:2007; ** в соответствии с EN1759–1:2004

Рабочее давление : 25 to 80 bar

Рабочие характеристики PN100 и ниже зависят от типа присоединения. Параметры PN100 действительны для резьбового, приварного SW и BW.

ПРОПУСКНАЯ СПОСОБНОСТЬ, кг/ч

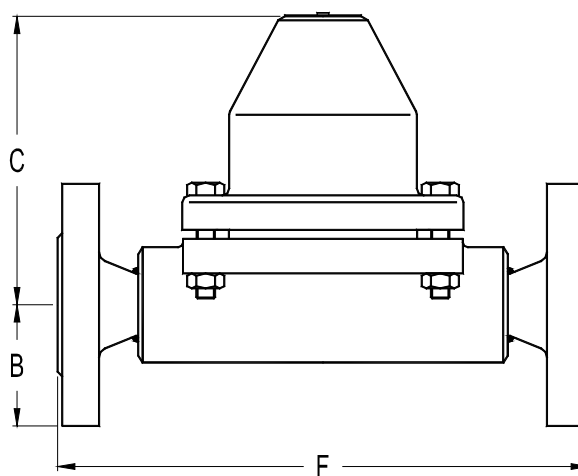
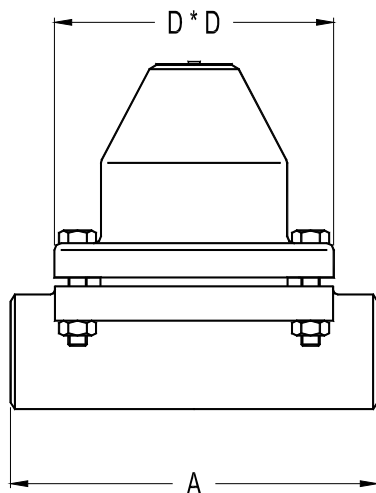
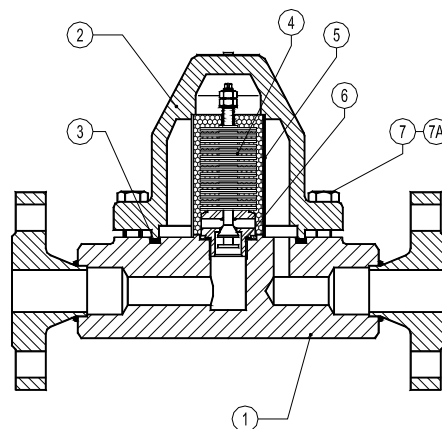
ТИП	DN	ПЕРЕПАД ДАВЛЕНИЯ (бар)									
		25	30	35	40	45	50	55	60	70	80
BM 80	15–25 A	500	550	570	580	590	600	610	620	630	650
BM 80	15–25 B	3000	3200	3600	4000	4200	4700	5000	5400	6000	6200

A =расход конденсата при темп-ре на 10 °C ниже температуры насыщения. B = расход при температуре 20 °C.

СПЕЦИФИКАЦИЯ МАТЕРИАЛОВ

№ п/п	НАИМЕНОВАНИЕ	МАТЕРИАЛ
1	корпус	ASTM A182F22 / 1.7380 (10CrMo910)
2	крышка	ASTM A182F22 / 1.7380 (10CrMo910)
3	* уплотнение	металлизированный графит
4	* пластины	нерж сталь
5	* фильтр	AISI304 / 1.4301
6	* уплотнение	AISI304 / 1.4301
7	болт	ASTM A193 Gr.B7
7A	гайка	ASTM A194 Gr.2H

*Поставляемый ремнабор (под заказ)



ГАБАРИТНЫЕ РАЗМЕРЫ, мм

резьбовой BSP/NPT, под приварку SW/BW					ФЛАНЦЕВЫЙ EN1092-1 PN100"			ФЛАНЦЕВЫЙ ANSI 600"		
DN	A	C	D	Масса, кг	B	F *	Масса, кг	B	F *	Масса, кг
15-1/2"	160	120	115	6,3	52,5	230	8,8	47,5	230	8,2
20-3/4"	160	120	115	6,3	65	230	11,1	59	230	9,4
25-1"	160	120	115	6,3	70	230	11,8	62	230	10,2

* по запросу возможно исполнение с отличающейся строительной длиной